



LINEAIR
COMPONENTEN

Uitgever:

Technische Handelsonderneming Nederland B.V. (THN)

Kantooradres:

Hendrik ter Kuilestraat 30
7547 BD Enschede

Contact:

Telefoon: 053 - 432 34 46
Fax: 053 - 430 71 58

Email: info@thn.nl

Website: www.thn.nl

Versie 1.0



Copyright © THN - Alle rechten voorbehouden

THN heeft met grote zorg deze brochure samengesteld. Bij het ter perse gaan zijn alle opgenomen gegevens bijgewerkt tot het meest actuele leveringsprogramma. Daarnaast is alle informatie en zijn alle technische specificaties nauwkeurig gecontroleerd. Mochten er onverhoopt toch onjuistheden of onvolledigheden aanwezig zijn, zij het in kwaliteiten, capaciteiten, typen of anderszins, dan kan THN hier op geen enkele wijze aansprakelijk voor worden gesteld.

Niets uit deze uitgave mag worden verveelvoudigd, opgeslagen in een geautomatiseerd gegevensbestand of openbaar gemaakt worden in enige vorm of op enige wijze, hetzij elektronisch, mechanisch of door fotokopieën, opname, of op enige andere wijze, zonder voorafgaande schriftelijke toestemming van de uitgever. Reproductie van de brochure zonder schriftelijke toestemming van de uitgever is hierdoor ook niet toegestaan.

THN is specialist in technische producten die we door een slimme voorraad en efficiënte logistiek snel kunnen leveren. Daar willen we altijd 100% klanttevredenheid mee scoren. Dat lukt ons steeds beter want daar werken we elke dag hard aan. Bovendien bouwen we op de ruim 75 jaar ervaring die THN inmiddels heeft opgedaan en op onze drie pijlers: betrokken, vernieuwen en leveren.

Bij THN draait alles om de klant. Dat komt omdat we betrokken zijn, als collega's onderling en als team voor onze klanten. Want waar ontwikkelingen vragen om verandering, gaan wij vernieuwen. Om u als klant nog beter van dienst te zijn. Zo kunnen wij leveren wat u nodig heeft.

Voor u ligt de brochure waarin u alles kunt vinden over ons lineair assortiment. Het lineair assortiment bestaat uit gehard geslepen assen, lineair kogellagers, lineair lagereenheden, asbokken en asondersteuning.

In ons eigen bewerkingscentrum worden de assen op lengte geslepen en kunnen diverse bewerkingen worden uitgevoerd, zoals axiale- en radiale gaten die vaak voorzien worden van schroefdraad, maar ook bewerkingen als verjongingen, vlakke kanten en spiebanen zijn mogelijk.

U ziet het. Bij THN bent u voor lineair componenten aan het juiste adres.

1940

THN is opgericht als technische groothandel



1970

THN specialiseert zich in zuigerveren



1974

THN voegt glijlagers toe aan het assortiment



2007

THN voegt lineair componenten toe aan het assortiment



2015

THN viert het 75 jarig jubileum



INHOUD



GEHARD GESLEPEN ASSEN

05

TOEPASSINGEN EN DOORSNEDEN ASSEN

06



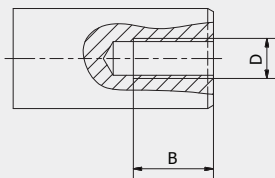
CODERING EN MATERIALEN

07



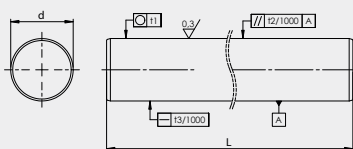
BEWERKINGEN ASSEN

09



MAATLIJSTEN ASSEN

11



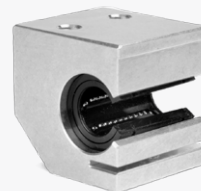
LINEAIR KOGELLAGERS

19



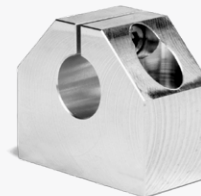
LINEAIR LAGEREENHEDEN

35



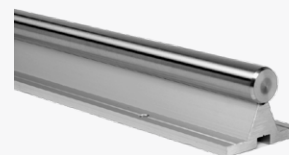
ASBOKKEN

53



ASONDERSTEUNINGEN

60



Met een scherp oog voor de markt houdt THN het productaanbod altijd actueel. Want naast lineair componenten heeft THN ook een uitgebreid assortiment aan zuigerveren, Fey lamellenringen, glijlagers en sinterfilters.

Kunnen we u ook op weg helpen met onze andere producten?



ZUIGERVEREN



- diameter van 10mm - 3.000mm
- leverbaar in vele materialen
- ook klantspecifiek mogelijk

Fey LAMELLENRINGEN



- hoogwaardige stalen afdichtingen
- binnen/buiten spannend of gecombineerd
- typen beschikbaar tot +700 °C

SINTERFILTERS



- gesinterde geluidsdempers
- groot productgamma in RVS en brons
- klantspecifieke sinterfilters

GLIJLAGERS



- groot standaard assortiment
- glijlagers, kraaglagers en aanloopschijven
- klantspecifieke glijlagers

GEHARD GESLEPEN ASSEN

STALEN INDUCTIE GEHARDE ASSEN

Gehard geslepen assen zijn stalen assen waarvan de buitenste laag inductie gehard is. Ze zijn voornamelijk bekend van de lineair toepassing en worden ook wel lineair of precisie assen genoemd.

Deze assen zijn machine onderdelen welke worden gekenmerkt door een hoge materiaal kwaliteit, oppervlakte hardheid en oppervlakte kwaliteit. Hiernaast hebben ze een hoge precisie op afmetingen en vormen. Door de geharde buitenkant zijn de assen zeer slijtvast en hebben ze een verbeterde weerstand tegen materiaalmoetheid, in het bijzonder bij afwisselend buigen. De assen zijn beschikbaar in meerdere materialen en optioneel voorzien van een chroom coating.

THN heeft een grote voorraad aan gehard geslepen assen welke bestaan uit assen in handelslengten van 6000 t/m 8000 mm.

LINEAIR BEWERKINGSCENTRUM

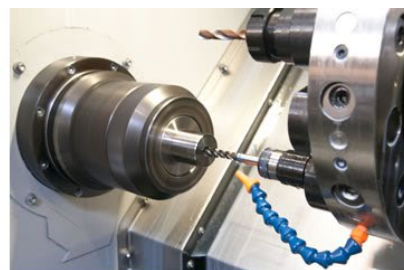
Voor het op lengte doorslijpen van de assen en de bewerkingen hebben we een eigen lineair bewerkingscentrum.

Veelvoorkomende bewerkingen zijn axiaal- en radiaal gaten, deze worden meestal voorzien van schroefdraad. Daarnaast zijn ook andere bewerkingen mogelijk, zoals astappen, vlakke kanten en spiebanen.

We adviseren u graag in de benodigde bewerkingen.

SPECIALE MATEN

Naast de standaard diameters kunnen wij, bij voldoende hoeveelheid, ook speciale maten laten produceren en voor u op voorraad houden.



TOEPASSINGEN

TOEPASSINGEN

Door de eigenschappen zijn gehard geslepen assen zeer geschikt voor toepassingen als:

- Lineair assen in combinatie met lineair kogellagers en looprollen
- Geleideassen in combinatie met glijlagers
- Rek- en richtwalsen
- Scharnierpennen
- Assen en pennen voor de algemene machinebouw

EIGENSCHAPPEN

CORROSIEWERENDE STALEN

Gehard geslepen assen uit X46 of X90 zijn beschikbaar voor toepassing in o.a. de medische of voedsel industrie.

HARDCHROOM COATING

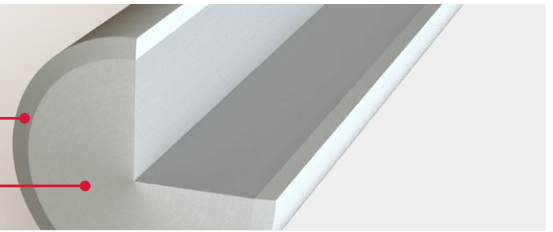
Hardverchromde gehard geslepen assen zijn zeer geschikt wanneer hoge slijtage weerstand en corrosieweerstand vereist zijn.

SPECIALE COATINGS

Overige coatingen zoals Zn-Fe of speciale chroom coatingen zijn op aanvraag beschikbaar.

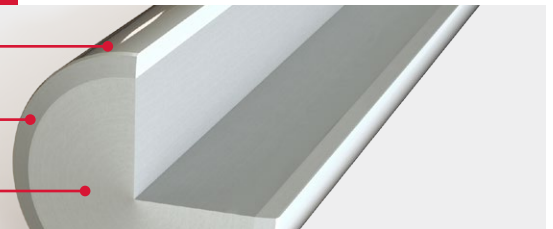
DOORSNEDE TS ASSEN MET GEHARDE BUITENKANT

Inductie geharde rand ————●
"Zachte" kern ————●



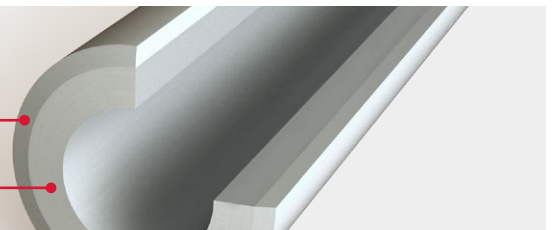
DOORSNEDE TS ASSEN MET GEHARDE RAND EN CHROOMLAAG

Chroomlaag ————●
Inductie geharde rand ————●
"Zachte" kern ————●



DOORSNEDE TT HOLLE ASSEN MET GEHARDE BUITENKANT

Inductie geharde rand ————●
"Zachte" kern ————●



CODERING EN MATERIALEN

OPBOUW CODERING ASSEN

De opbouw van de codering voor het type, materiaal en maat is als volgt:

[Type] [Diameter] [Tolerantie] [Materiaal] [Extra] X [Lengte]

Type	TS Massieve assen TT Holle assen TD Radiaal voorgeboorde assen
Diameter	Nominale diameter in mm of inch maten
Tolerantie	Tolerantie op de diameter
Materiaal	Materiaal code
Extra	Toevoeging voor extra mogelijkheden zoals een chroomcoating
Lengte	Lengte van de as in mm

De codering van een gehard geslepen massieve as in diameter 25mm met een h7 tolerantie, en een chroomcoating van het materiaal CF53 met een lengte van 1244mm is:

TS 025.00 h7 CF53 CHROME X 1244

MATERIAALOVERZICHT

Staalsoort		Chemische samenstelling (%)									
Staal		C	Si	Mn	P	S	Cr	Mo	Ni	Cu	V
CF53	min.	0,50	0,15	0,40	-	-	-	-	-	-	-
W. nr. 1.1213	max.	0,57	0,35	0,70	0,025	0,035	-	-	-	-	-
C60	min.	0,57	-	0,60	-	-	-	-	-	-	-
W. nr. 1.0601	max.	0,65	0,40	0,90	0,045	0,045	0,40	0,10	0,10	-	-
RVS											
X46Cr13	min.	0,42	-	-	-	-	12,5	-	-	-	-
W. nr. 1.4034	max.	0,50	1,00	1,00	0,045	0,030	14,5	-	-	-	-
X90CrMoV18	min.	0,85	-	-	-	-	17,0	0,90	-	-	0,07
W. nr. 1.4112	max.	0,95	1,00	1,00	0,040	0,020	19,0	1,30	-	-	0,12

* CF53 is het standaard materiaal voor massieve lineair assen. Voor holle lineair assen wordt C60 gebruikt

** X90CrMoV18 is een zuurbestendig roestvast staal

*** Overige materialen op aanvraag

AS EIGENSCHAPPEN EN CHROOMLAAG

AS EIGENSCHAPPEN

Staalsoort	Oppervlaktehardheid HRC	Treksterkte N/mm ²	Oppervlakteruwheid Ra max.
CF53	min. 59	≥ 610	0,30
C60	min. 59	≥ 650	0,30
X46Cr13	min. 52	≥ 650	0,30
X90CrMoV18	min. 54	≥ 750	0,30

* Overige materialen zijn op aanvraag leverbaar.

** Optioneel zijn de precisie assen ook verkrijgbaar met een chroomlaag.

AFWIJKENDE MATERIALEN, EIGENSCHAPPEN, AFMETINGEN EN TOLERANTIES

Op aanvraag kan THN ook andere materialen leveren, zoals 100Cr6, 42CrMo4 of 50CrV4. In overleg is het ook mogelijk om speciale coatings, afmetingen of toleranties te leveren. Doorgaans kan dit bij kant-en-klaar bewerkte assen of, indien er voldoende voorraad is, ook in handelslengten van circa 6 meter. THN heeft ook een aantal specials op voorraad. Neem contact met ons op voor de mogelijkheden.

CHROOMLAAG EIGENSCHAPPEN

Chroomlaag dikte	8-15µm
Chroomlaag hardheid	minimaal 800HV0.1
Aantal lagen	1
Corrosiewering	Goed, kan verbeterd worden door polijsten
Cr(VI) vrij	Ja

* Omdat de chroomlaag geen Cr(VI) bevat is deze coating geschikt voor toepassing in de voedselindustrie, medische technologie, etc.

** Overige coatings zoals Zink-IJzer galvanisatie (ZnFe) of speciale/afwijkende chroom coatings zijn op aanvraag beschikbaar

VOORDELEN CHROOMLAAG

De gehard stalen assen in kwaliteit CF53 zijn ook beschikbaar met chroomlaag. Deze assen zijn dus inductie gehard én hard verchroomd.

Assen voorzien van een chroomlaag hebben de volgende voordelen:

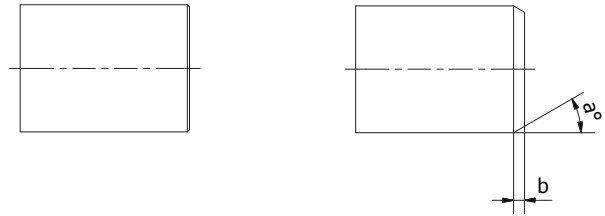
- Hoge slijtvastheid en lage frictiecoëfficiënt
- Weinig "stick" effect door de lage hechtingswaarde
- Goede roestvaste eigenschappen op de buitendiameter.

MECHANISCHE BEWERKINGEN

LENGTE EN HANDMATIGE AFSCHUINING

Standaard worden alle assen door ons op lengte doorgeslepen en handmatig ontbraamd.

Moet de lengte tolerantie nauwkeuriger of moet de as verder bewerkt worden? Neem dan contact op met ons technische team, zij helpen u graag verder.



STANDAARD LENGTE TOLERANTIES

Lengte as L_a	Lengte tolerantie
$L_a \leq 400$	$\pm 0,5$
$400 < L_a \leq 1000$	$\pm 0,8$
$1000 < L_a \leq 2000$	$\pm 1,2$
$2000 < L_a \leq 4000$	$\pm 2,0$
$4000 < L_a \leq 6000$	$\pm 3,0$

* Lengte toleranties volgens ISO 13012

** Afwijkende lengte toleranties op aanvraag mogelijk

AXIALE EN RADIALE TAPGATEN

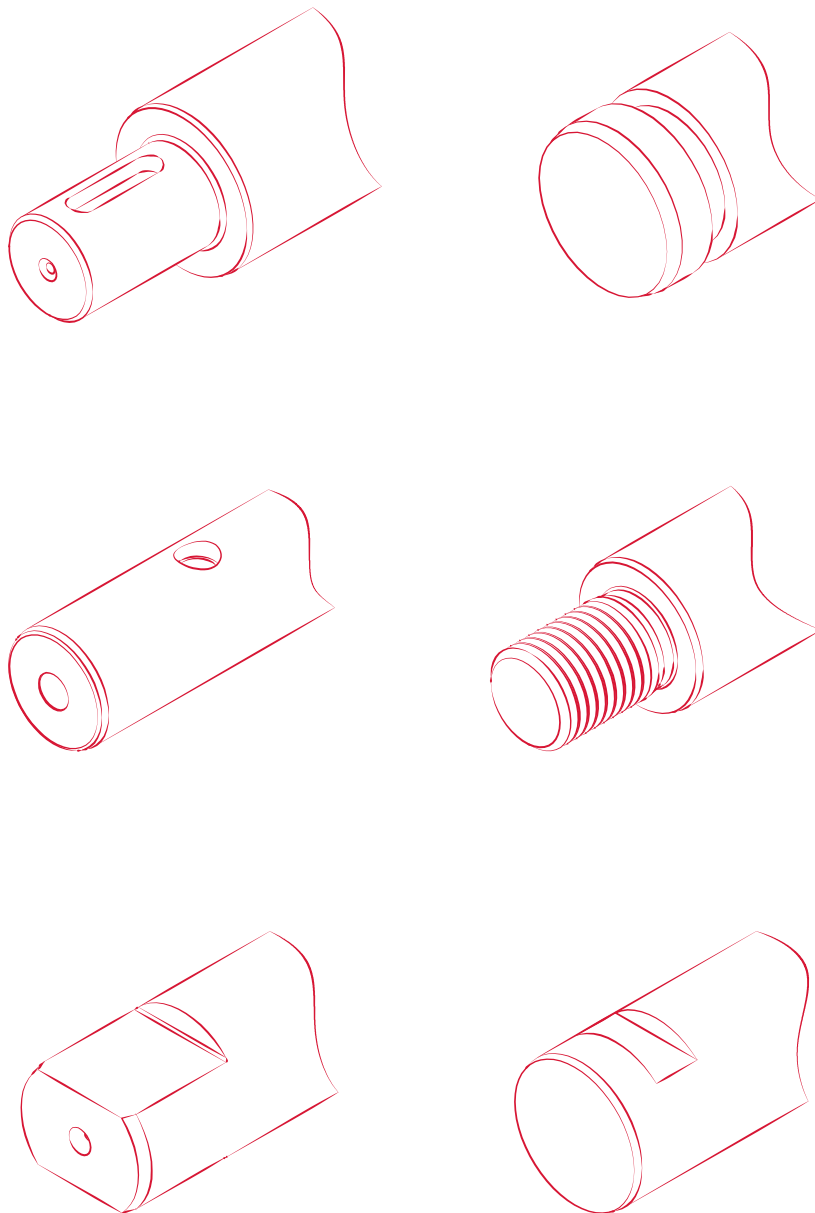
Veelvoorkomende bewerkingen zijn axiale en/of radiale tapgaten. Wij maken de draadlengte bij axiale tapgaten standaard $2,5 \times D$.



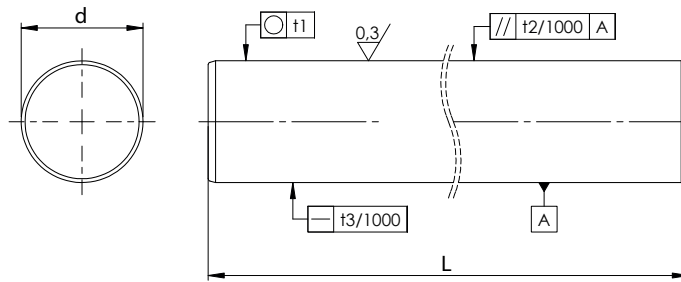
OVERIGE BEWERKINGEN

ADVIES EN MAATWERK

Naast standaard bewerkingen als afschuiningen en gaten zijn veel andere bewerkingen zoals verjongingen, vlakke kanten en spiebanen ook mogelijk. Wij adviseren graag in de benodigde bewerkingen en vervaardigen vervolgens ook de tekeningen voor u.



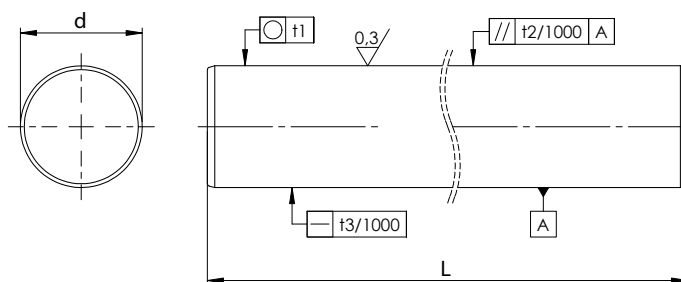
TS CF53 ASSEN STANDAARD MATEN



TS CF53

As diameter	Hardingsdiepte ¹⁾	Standaard Tolerantie ISO h6	Rondheid	Paralleliteit ²⁾	Rechttheid ³⁾	Gewicht
d mm	(min.) mm	µm	t1 µm	t2 µm	t3 mm	kg/m
3	0,4	0 / -6	3	4	0,3	0,055
4	0,4	0 / -8	4	5	0,3	0,098
5	0,4	0 / -8	4	5	0,2	0,154
6	0,4	0 / -8	4	5	0,2	0,222
7	0,4	0 / -9	4	6	0,2	0,302
8	0,4	0 / -9	4	6	0,2	0,394
9	0,4	0 / -9	4	6	0,2	0,499
10	0,4	0 / -9	4	6	0,1	0,616
12	0,6	0 / -11	5	8	0,1	0,888
13	0,6	0 / -11	5	8	0,1	1,041
14	0,6	0 / -11	5	8	0,1	1,208
15	0,6	0 / -11	5	8	0,1	1,387
16	0,6	0 / -11	5	8	0,1	1,578
18	0,6	0 / -11	5	8	0,1	1,997
20	0,9	0 / -13	6	9	0,1	2,466
22	0,9	0 / -13	6	9	0,1	2,980
24	0,9	0 / -13	6	9	0,1	3,551
25	0,9	0 / -13	6	9	0,1	3,853
28	0,9	0 / -13	6	9	0,1	4,833
30	0,9	0 / -13	6	9	0,1	5,549
32	1,5	0 / -16	7	11	0,1	6,313
35	1,5	0 / -16	7	11	0,1	7,552
40	1,5	0 / -16	7	11	0,1	9,864
45	1,5	0 / -16	7	11	0,1	12,520

TS CF53 ASSEN STANDAARD MATEN



TS CF53

As diameter	Hardings- ¹⁾ diepte	Standaard Tolerantie ISO h6	Rondheid	Parallelheid ²⁾	Rechtheid ³⁾	Gewicht
d mm	(min.) mm	µm	t1 µm	t2 µm	t3 mm	kg/m
50	1,5	0 / -16	7	11	0,1	15,413
55	2,2	0 / -19	8	13	0,1	18,640
60	2,2	0 / -19	8	13	0,1	22,195
70	2,2	0 / -19	8	13	0,1	30,210
80	2,2	0 / -19	8	13	0,1	39,458
90	2,2	0 / -22	10	15	0,2	49,920
100	2,2	0 / -22	10	15	0,2	61,620
120	2,6	0 / -22	10	15	0,2	88,740

* Materiaal: CF53 / 1.1213

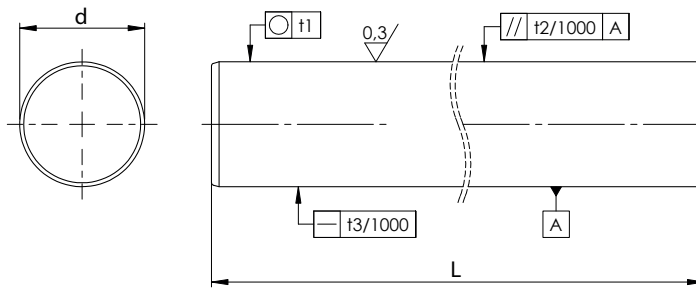
** Afwijkende toleranties, hardingsdieptes en diameters zijn op aanvraag leverbaar

¹⁾ Oppervlakte hardingsdiepte volgens DIN ISO 13012

²⁾ Diameter differentieel meting

³⁾ Meting volgens DIN ISO 13012

TS RVS X46 ASSEN STANDAARD MATEN



TS RVS X46

As diameter	Hardingsdiepte ¹⁾	Standaard Tolerantie ISO h6	Rondheid	Parallelheid ²⁾	Rechtheid ³⁾	Gewicht
d mm	(min.) mm	µm	t1 µm	t2 µm	t3 mm	kg/m
5	0,4	0 / -8	4	5	0,2	0,154
6	0,4	0 / -8	4	5	0,2	0,222
8	0,4	0 / -9	4	6	0,2	0,394
10	0,4	0 / -9	4	6	0,1	0,616
12	0,6	0 / -11	5	8	0,1	0,888
14	0,6	0 / -11	5	8	0,1	1,208
15	0,6	0 / -11	5	8	0,1	1,387
16	0,6	0 / -11	5	8	0,1	1,578
20	0,9	0 / -13	6	9	0,1	2,466
25	0,9	0 / -13	6	9	0,1	3,853
30	0,9	0 / -13	6	9	0,1	5,549
40	1,5	0 / -16	7	11	0,1	9,864
50	1,5	0 / -16	7	11	0,1	15,413
60	2,2	0 / -19	8	13	0,1	22,195

* Materiaal: X46Cr13 / 1.4034

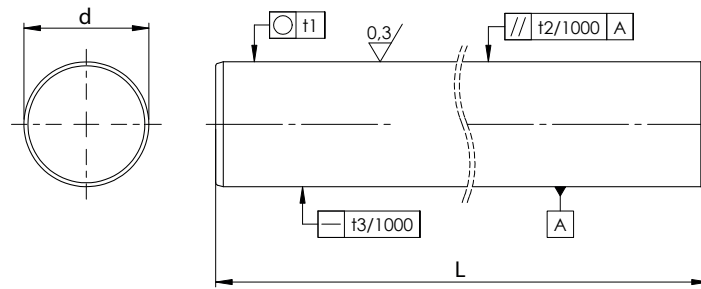
** Afwijkende toleranties, hardingsdieptes en diameters zijn op aanvraag leverbaar

¹⁾ Oppervlakte hardingsdiepte volgens DIN ISO 13012

²⁾ Diameter differentieel meting

³⁾ Meting volgens DIN ISO 13012

TS RVS X90 ASSEN STANDAARD MATEN



TS RVS X90

As diameter	Hardings- ¹⁾ diepte	Standaard Tolerantie ISO h6	Rondheid	Parallelheid ²⁾	Rechtheid ³⁾	Gewicht
d mm	(min.) mm	µm	t1 µm	t2 µm	t3 mm	kg/m
4	0,4	0 / -8	4	5	0,3	0,098
5	0,4	0 / -8	4	5	0,2	0,154
6	0,4	0 / -8	4	5	0,2	0,222
8	0,4	0 / -9	4	6	0,2	0,394
10	0,4	0 / -9	4	6	0,1	0,616
12	0,6	0 / -11	5	8	0,1	0,888
14	0,6	0 / -11	5	8	0,1	1,208
15	0,6	0 / -11	5	8	0,1	1,387
16	0,6	0 / -11	5	8	0,1	1,578
18	0,6	0 / -11	5	8	0,1	1,997
20	0,9	0 / -13	6	9	0,1	2,466
25	0,9	0 / -13	6	9	0,1	3,853
30	0,9	0 / -13	6	9	0,1	5,549
35	1,5	0 / -16	7	11	0,1	7,552
40	1,5	0 / -16	7	11	0,1	9,864
50	1,5	0 / -16	7	11	0,1	15,413
60	2,2	0 / -19	8	13	0,1	22,195

* Materiaal: X90CrMoV18 / 1.4112

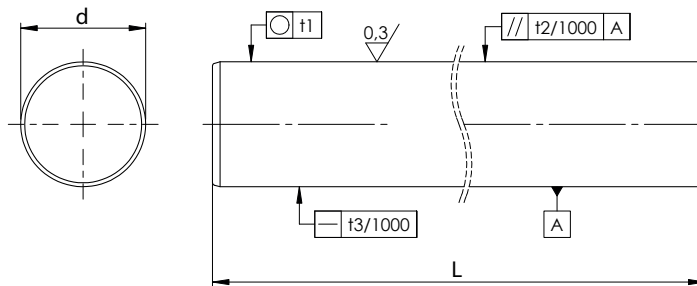
** Afwijkende toleranties, hardingsdieptes en diameters zijn op aanvraag leverbaar

¹⁾ Oppervlakte hardingsdiepte volgens DIN ISO 13012

²⁾ Diameter differentieel meting

³⁾ Meting volgens DIN ISO 13012

TS CF53 CHROME ASSEN STANDAARD MATEN



TS CF53 CHROME

As diameter	Hardingsdiepte ¹⁾	Standaard Tolerantie ISO h7	Rondheid	Parallelheid ²⁾	Rechtheid ³⁾	Gewicht
d mm	(min.) mm	µm	t1 µm	t2 µm	t3 mm	kg/m
5	0,4	0 / -12	5	8	0,2	0,154
6	0,4	0 / -12	5	8	0,2	0,222
8	0,4	0 / -15	6	9	0,2	0,394
10	0,4	0 / -15	6	9	0,1	0,616
12	0,6	0 / -18	8	11	0,1	0,888
14	0,6	0 / -18	8	11	0,1	1,208
15	0,6	0 / -18	8	11	0,1	1,387
16	0,6	0 / -18	8	11	0,1	1,578
20	0,9	0 / -21	9	13	0,1	2,466
25	0,9	0 / -21	9	13	0,1	3,853
28	0,9	0 / -21	9	13	0,1	4,833
30	0,9	0 / -21	9	13	0,1	5,549
40	1,5	0 / -25	11	16	0,1	9,864
50	1,5	0 / -25	11	16	0,1	15,413
60	2,2	0 / -30	13	19	0,1	22,195
80	2,2	0 / -30	13	19	0,1	39,458

* Materiaal: CF53 / 1.1213

** Standaard chroomlaagdikte: ca 10µm

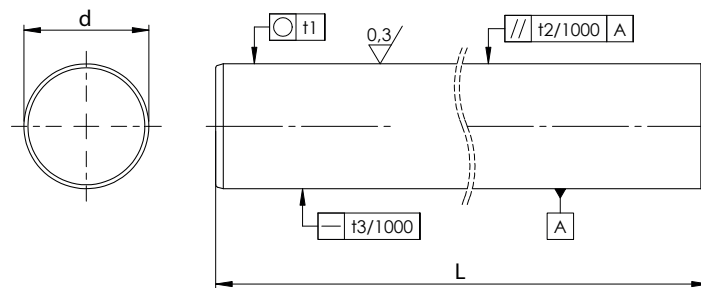
*** Chroomlaag hardheid ≥ 800HV

¹⁾ Oppervlakte hardingsdiepte volgens DIN ISO 13012

²⁾ Diameter differentieel meting

³⁾ Meting volgens DIN ISO 13012

TS ASSEN STANDAARD MATEN (INCH)



TS (INCH)							
As diameter	As diameter	Hardings- ¹⁾ diepte	Standaard Tolerantie Klasse L	Rondheid	Parallelheid ²⁾	Rechttheid ³⁾	Gewicht
d mm	d inch	(min.) mm	µm	t1 µm	t2 µm	t3 mm	kg/m
6,35	¼	0,4	-13 / -25	4	5	0,2	0,249
9,525	¾	0,4	-13 / -25	4	6	0,2	0,559
12,7	½	0,6	-13 / -25	5	8	0,1	0,994
15,875	5/8	0,6	-13 / -25	5	8	0,1	1,554
19,05	¾	0,9	-13 / -25	6	9	0,1	2,237
25,4	1	0,9	-13 / -25	6	9	0,1	3,978
31,75	1 ¼	1,5	-13 / -25	7	11	0,1	6,215
38,1	1 ½	1,5	-15 / -28	7	11	0,1	8,950
50,8	2	1,5	-15 / -33	7	11	0,1	15,911
57,15	2 ¼	2,2	-15 / -33	8	13	0,1	20,130
63,5	2 ½	2,2	-18 / -38	8	13	0,1	24,860
76,2	3	2,2	-20 / -43	8	13	0,1	35,799

* Materiaal: CF53 / 1.1213

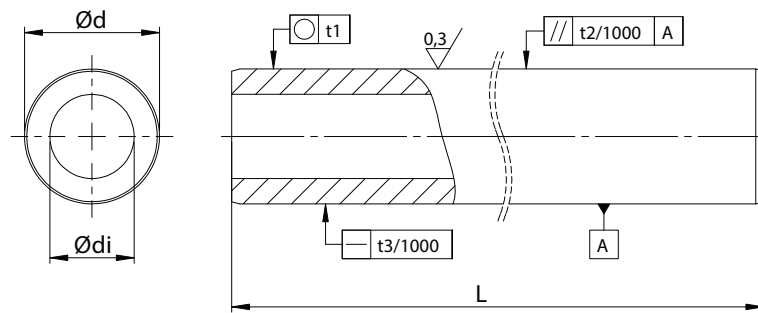
** Afwijkende toleranties, hardingsdieptes en diameters zijn op aanvraag leverbaar

¹⁾ Oppervlakte hardingsdiepte volgens DIN ISO 13012

²⁾ Diameter differentieel meting

³⁾ Meting volgens DIN ISO 13012

TT ASSEN STANDAARD MATEN (HOL)



TT C60

Buiten diameter	Binnen diameter ca. di	Hardingsdiepte ¹⁾	Standaard Tolerantie ISO h7	Rondheid	Parallelheid ²⁾	Rechttheid ³⁾	Gewicht
d mm	di mm	(min.) mm	µm	t1 µm	t2 µm	t3 mm	kg/m
12	4	0,6	0 / -18	8	11	0,3	0,79
16	7	0,6	0 / -18	8	11	0,3	1,28
20	14	0,9	0 / -21	9	13	0,2	1,25
25	15,6	0,9	0 / -21	9	13	0,2	2,35
30	18,3	0,9	0 / -21	9	13	0,2	3,5
40	28	1,5	0 / -25	11	16	0,1	4,99
50	29,7	1,5	0 / -25	11	16	0,1	9,91
60	36	2,2	0 / -30	13	19	0,1	14,2
80	57	2,2	0 / -30	13	19	0,1	19,4

* Materiaal: C60 / 1.0601

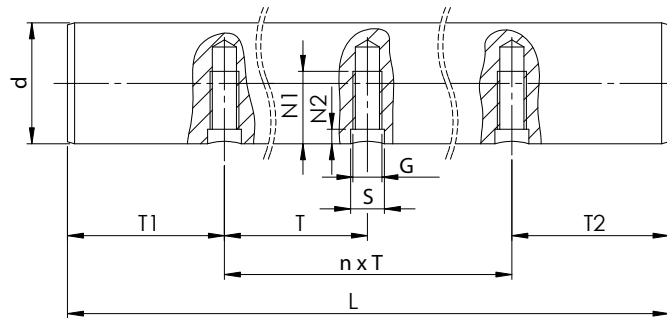
** Afwijkende toleranties en diameters zijn op aanvraag leverbaar

¹⁾ Oppervlakte hardingsdiepte volgens DIN ISO 13012

²⁾ Diameter differentieel meting

³⁾ Meting volgens DIN ISO 13012

TD ASSEN STANDAARD MATEN (VOORGEBOORD)



TD CF53

Type	Diameter	Lengte ¹⁾	Pitch	Afstand ²⁾	Draad ³⁾	Draad diepte	Kamer diepte	Kamer diameter	Aantal draden
	d mm	L mm	T mm	T1 mm	G	N1 mm	N2 mm	S mm	
TD 12 TA	12	6000	75	37,5	M4	7	2	5	79
TD 12 TB	12	6000	120	60	M4	7	2	5	49
TD 16 TA	16	6000	100	50	M5	9	2,5	6	59
TD 16 TB	16	6000	150	75	M5	9	2,5	6	39
TD 16 TU	16	6000	75	37,5	M5	9	2,5	6	79
TD 20 TA	20	6000	100	50	M6	11	3	7	59
TD 20 TB	20	6000	150	75	M6	11	3	7	39
TD 20 TU	20	6000	75	37,5	M6	11	3	7	79
TD 25 TA	25	6000	120	60	M8	15	3	9	49
TD 25 TB	25	6000	200	100	M8	15	3	9	29
TD 25 TU	25	6000	75	37,5	M8	15	3	9	79
TD 30 TA	30	6000	150	75	M10	17	3,5	11	39
TD 30 TB	30	6000	200	100	M10	17	3,5	11	29
TD 30 TU	30	6000	100	50	M10	17	3,5	11	59
TD 40 TA	40	6000	200	100	M10	19	4	11	29
TD 40 TB	40	6000	300	150	M10	19	4	11	19
TD 40 TU	40	6000	100	50	M12	21	4	13	59
TD 50 TA	50	6000	200	100	M12	21	4	13	29
TD 50 TB	50	6000	300	150	M12	21	4	13	19

* Standaard zijn bovenstaande assen in CF53 materiaal beschikbaar; overige materialen zijn op aanvraag leverbaar

** Andere patronen zijn op aanvraag leverbaar

¹⁾ Lengtetolerantie: ± 3 mm, doorgeslepen en ontbraamd

²⁾ Afstandstolerantie: $\pm 0,2$ mm, $T1 = T2$

³⁾ Positietolerantie draad \varnothing : $\pm 0,2$ mm

Indien gewenst maken wij de assen op lengte. Hierbij verzoeken we altijd de T1 / T2 waarden te vermelden

LINEAIR KOGELLAGERS

ALGEMEEN

THN heeft een uitgebreid assortiment aan lineair kogellagers in as diameters van 5mm t/m 60mm en van 1/4" t/m 2" in veel verschillende typen en uitvoeringen.

KH LINEAIR KOGELLAGERS

20



LMEF..L LINEAIR KOGELLAGERS

27



SBE LINEAIR KOGELLAGERS

21



LMEK LINEAIR KOGELLAGERS

28



SPM LINEAIR KOGELLAGERS

22



LMEK..L LINEAIR KOGELLAGERS

29



SSEM LINEAIR KOGELLAGERS

23



VD VOORZET AFDICHTINGEN

30



MM MINIATUUR KOGELLAGERS

24



LFR LOOPROLLEN

31



LME LINEAIR KOGELLAGERS

25



LFZ/LFE BOUTEN

32



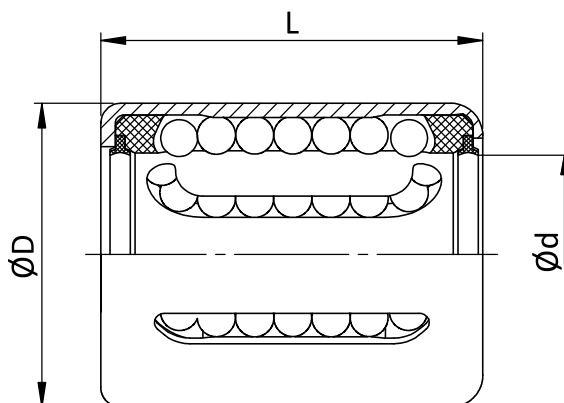
LMEF LINEAIR KOGELLAGERS

26



KH LINEAIR KOGELLAGERS

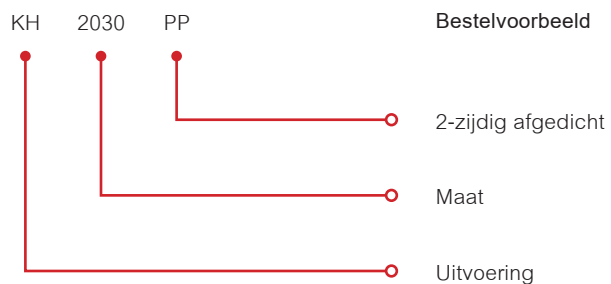
COMPACT SERIE



KH LINEAIR KOGELLAGERS

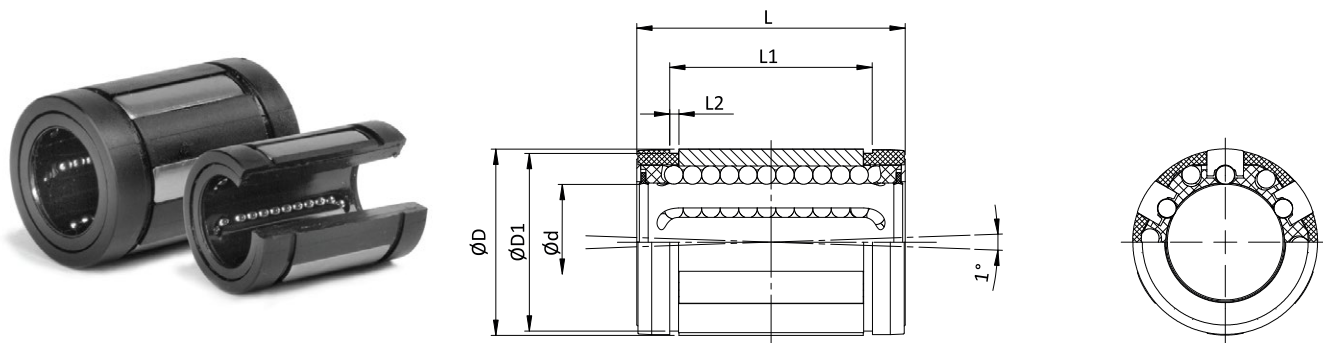
Type	Afmetingen (mm)			Draaggetallen		Gewicht g
	Ød	ØD	L	dyn. C N	stat. C ₀ N	
KH-0622	6	12	22	400	239	7
KH-0824	8	15	24	435	280	12
KH-1026	10	17	26	500	370	14,5
KH-1228	12	19	28	620	510	18,5
KH-1428	14	21	28	620	520	20,5
KH-1630	16	24	30	800	620	27,5
KH-2030	20	28	30	950	790	32,5
KH-2540	25	35	40	1990	1670	66
KH-3050	30	40	50	2800	2700	95
KH-4060	40	52	60	4400	4450	182
KH-5070	50	62	70	5500	6300	252

* De draaggetallen gelden uitsluitend bij het gebruik van geharde (min. 670HV) en geslepen geleidingsassen.



SBE LINEAIR KOGELLAGERS

STANDAARD SERIE, ZELF-INSTELLEND

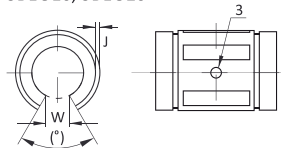


SBE LINEAIR KOGELLAGERS

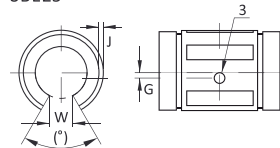
Afmetingen (mm)										Draaggetallen		Gewicht	
Type	Ød	ØD	L	L1	L2	ØD1	W	(°)	G	J	dyn. C _N	stat. C ₀	kg
SBE-16	16	26	36	24,6	1,3	24,9	9	68	0	1,0	1176	607	0,028
SBE-20	20	32	45	31,2	1,6	30,5	9	55	0	1,0	2352	1254	0,061
SBE-25	25	40	58	43,7	1,85	38,5	11,5	57	1,5	1,5	4508	2195	0,122
SBE-30	30	47	68	51,7	1,85	44,5	14	57	2,0	2,2	5586	2959	0,185
SBE-40	40	62	80	60,3	2,15	58,5	19,5	56	1,5	2,7	9310	4312	0,360
SBE-50	50	75	100	77,3	2,65	71,5	22,5	54	2,5	2,3	13720	6762	0,580

* De draaggetallen gelden uitsluitend bij het gebruik van geharde (min. 670HV) en geslepen geleidingsassen.

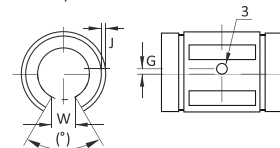
SBE016, SBE020



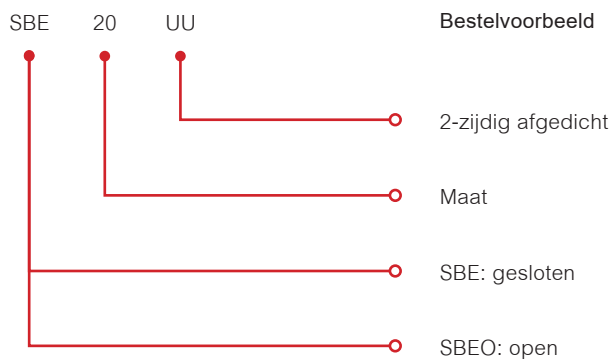
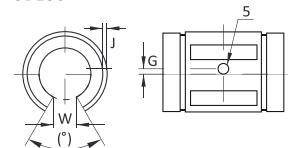
SBE25



SBE30, SBE40

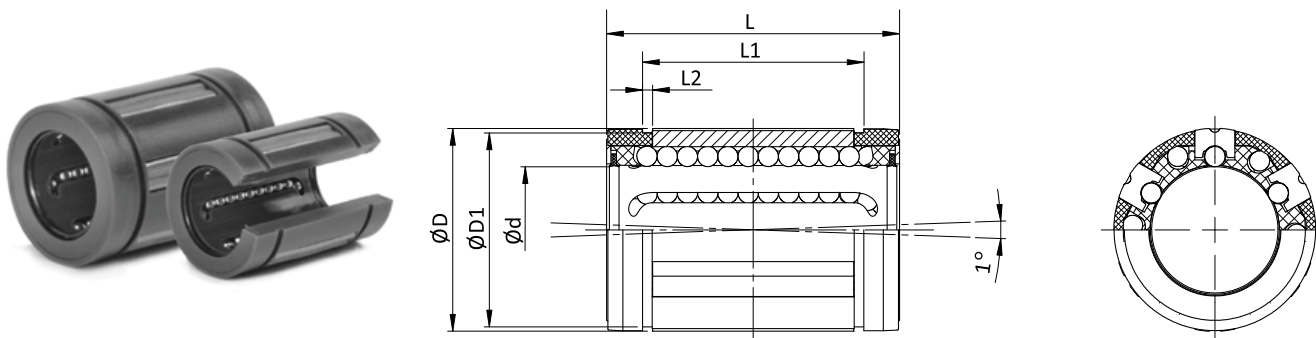


SBE50



SPM LINEAIR KOGELLAGERS

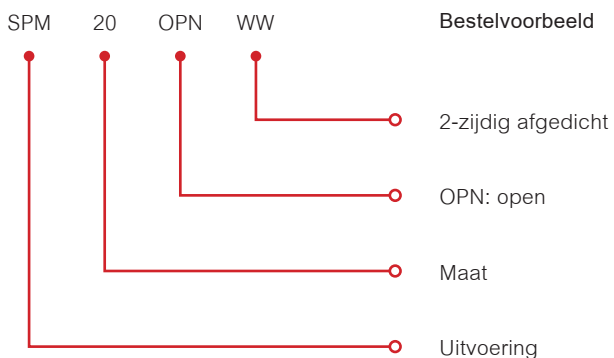
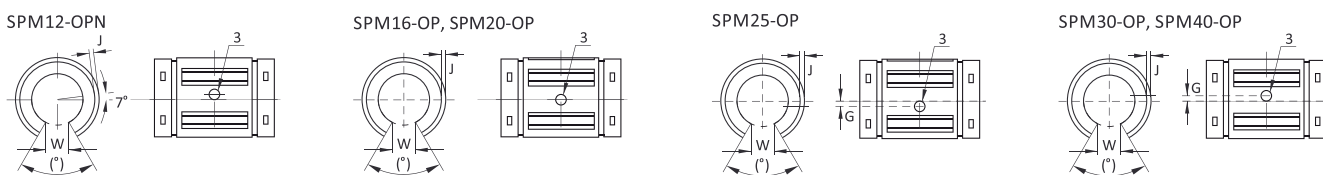
STANDAARD SERIE, ZELF-INSTELLEND



SPM LINEAIR KOGELLAGERS

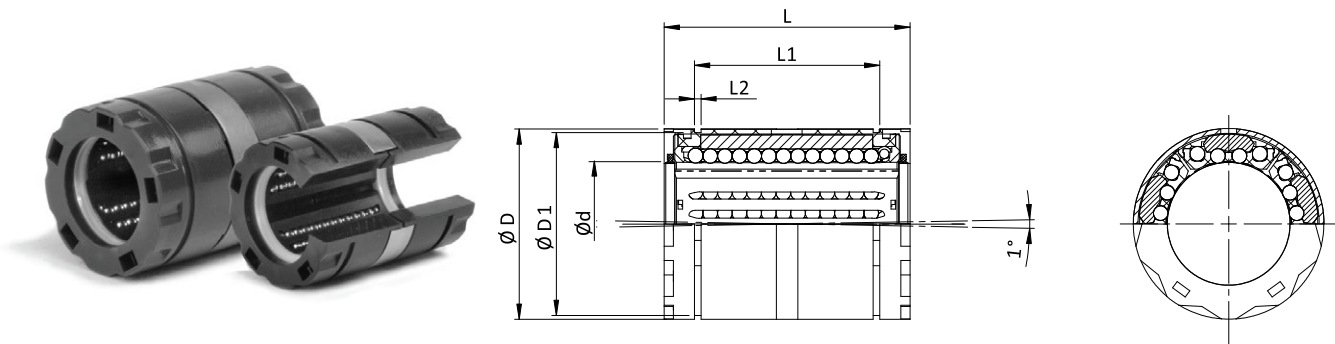
Type	Afmetingen (mm)									Draaggetallen		Gewicht kg	
	Ød	ØD	L	L1	L2	ØD1	W	(°)	G	J	dyn. C N		stat. C ₀ N
SPM-12	12	22	32	22,6	1,3	21,0	7,0	70	-	0,7	1060	1170	0,02
SPM-16	16	26	36	24,6	1,3	24,9	9,8	70	-	1,0	1280	1410	0,03
SPM-20	20	32	45	31,2	1,6	30,3	10,5	58	-	1,0	2100	2310	0,06
SPM-25	25	40	58	43,7	1,85	37,5	13	60	1,5	1,5	4130	4540	0,13
SPM-30	30	47	68	51,7	1,85	44,5	15,3	60	2,0	2,2	5020	5520	0,19
SPM-40	40	62	80	60,3	2,15	59,0	21,4	58	1,5	2,7	8620	9480	0,36
SPM-50	50	75	100	77,3	2,65	71,5	24	55	2,5	2,7	12060	13270	0,66

* De draaggetallen gelden uitsluitend bij het gebruik van geharde (min. 670HV) en geslepen geleidingsassen.



SSEM LINEAIR KOGELLAGERS

STANDAARD SERIE, ZELF-INSTELLEND VOOR HOGE BELASTING

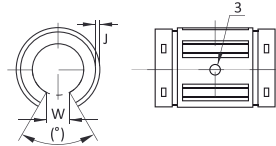


SSEM LINEAIR KOGELLAGERS

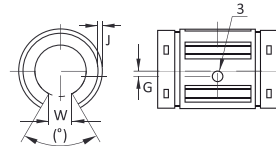
Afmetingen (mm)									Draaggetallen		Gewicht
Type	Ød	ØD	L	L1	L2	W	(°)	G	dyn. C _N	stat. C ₀ _N	kg
SSEM-16	16	26	36	24,6	1,3	9,0	70	0	2200	2400	0,030
SSEM-20	20	32	45	31,2	1,6	10,0	50	0	4000	4400	0,066
SSEM-25	25	40	58	43,7	1,85	12,5	60	1,5	6700	7300	0,135
SSEM-30	30	47	68	51,7	1,85	13,7	55	2,0	8300	9100	0,206
SSEM-40	40	62	80	60,3	2,15	19,0	54	1,5	13700	15000	0,392

* De draaggetallen gelden uitsluitend bij het gebruik van geharde (min. 670HV) en geslepen geleidingsassen.

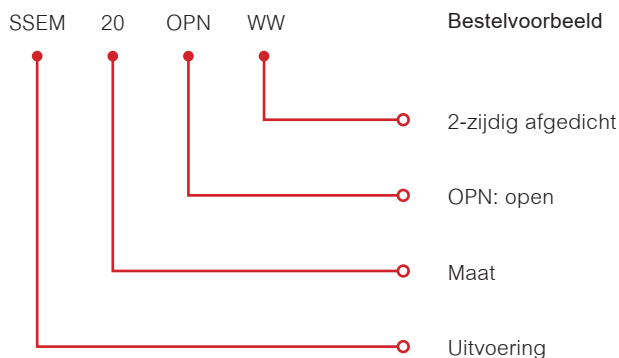
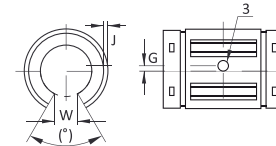
SSEM16-OPN, SSEM20-OPN



SSEM25-OPN

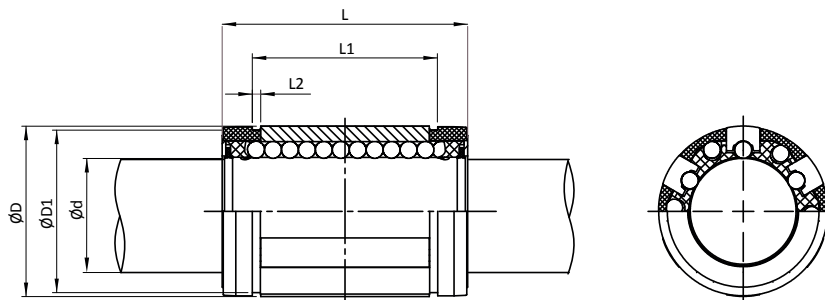


SSEM30-OPN, SSEM40-OPN



MM LINEAIR KOGELLAGERS

MINIATUUR SERIE



MM LINEAIR KOGELLAGERS

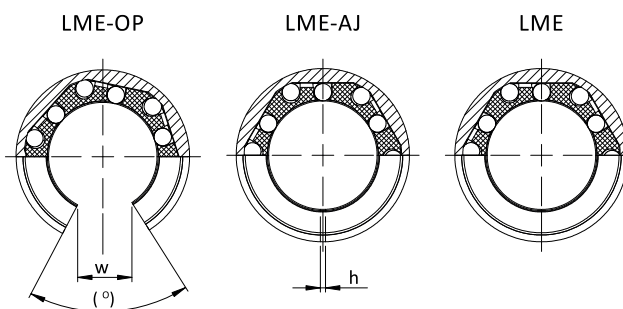
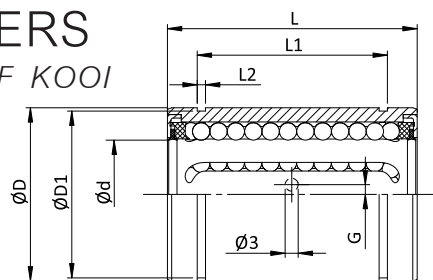
Type	Afmetingen (mm)			Draaggetallen			Gewicht kg		
	Ød	ØD	L	L1	L2 min.	n		dyn. C N	stat. C ₀ N
MM-03	3	7	10			4	45	50	0,001
MM-05	5	12	22	14,2	1,10	4	170	190	0,010
MM-08	8	16	25	16,2	1,10	4	310	340	0,020
MM-12	12	22	32	22,6	1,30	5	650	715	0,030

* De draaggetallen gelden uitsluitend bij het gebruik van geharde (min. 670HV) en geslepen geleidingsassen.



LME LINEAIR KOGELLAGERS

STANDAARD SERIE, KUNSTSTOF KOOI



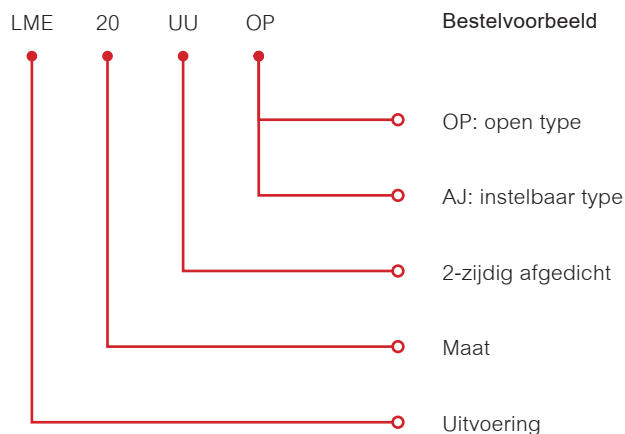
LME LINEAIR KOGELLAGERS

Type	Afmetingen (mm)										Draaggetallen		Gewicht kg
	Ød	ØD	L	L1	L2	ØD1	h	W	(°)	G	dyn. C N	stat. C ₀ N	
LME-05	5	12	22	14,5	1,1	11,5	1,0	-	-	-	210	270	0,01
LME-08	8	16	25	16,5	1,1	15,2	1,0	-	-	-	270	410	0,02
LME-10	10	19	29	22,0	1,3	18,0	1,0	6,8	80	-	375	470	0,03
LME-12	12	22	32	22,9	1,3	21,0	1,5	7,5	78	0	510	790	0,04
LME-16	16	26	36	24,9	1,3	24,9	1,5	10,0	78	0	580	900	0,06
LME-20	20	32	45	31,5	1,6	30,3	2,0	10,0	60	0	865	1370	0,09
LME-25	25	40	58	44,1	1,85	37,5	2,0	12,5	60	1,5**	980	1570	0,21
LME-30	30	47	68	52,1	1,85	44,5	2,0	12,5	50	2,0	1570	2740	0,32
LME-40	40	62	80	60,6	2,15	59,0	3,0	16,8	50	1,5	2160	4020	0,70
LME-50	50	75	100	77,6	2,65	72,0	3,0	21,0	50	2,5	3820	7940	1,13
LME-60	60	90	125	101,7	3,15	86,5	3,0	27,2	54	0***	4700	9800	2,05

* De draaggetallen gelden uitsluitend bij het gebruik van geharde (min. 670HV) en geslepen geleidingsassen

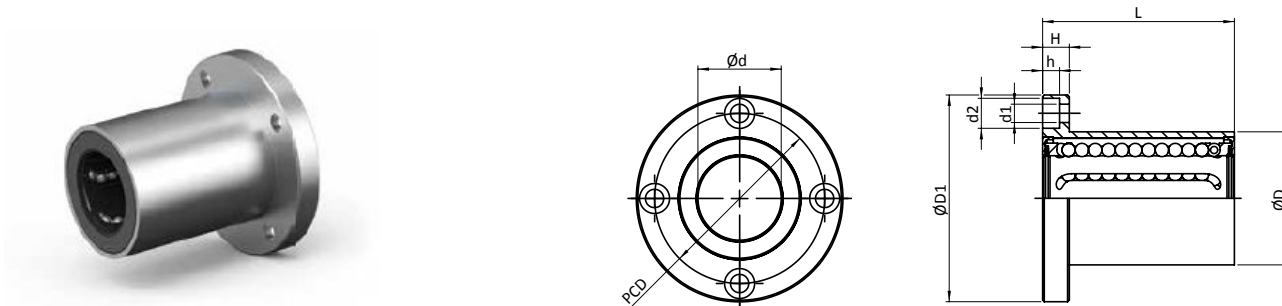
** De fixeerboring Ø3mm bevindt zich onder het midden

*** Fixeerboring Ø5mm



LMEF LINEAIR KOGELLAGERS

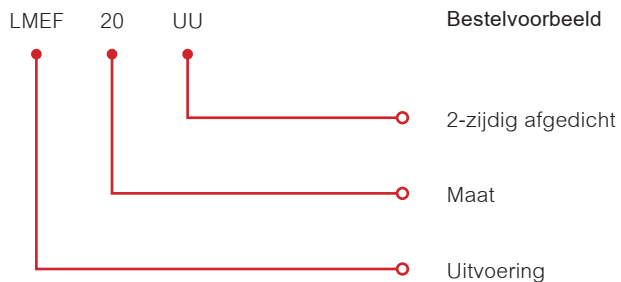
STANDAARD SERIE, KUNSTSTOF KOOI



LMEF LINEAIR KOGELLAGERS

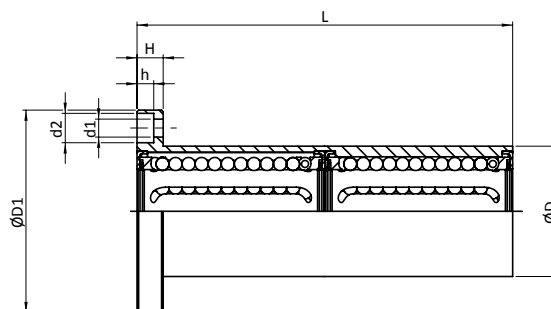
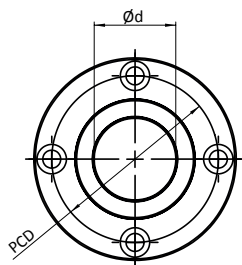
Afmetingen (mm)								Draaggetallen		Gewicht
Type	Ød	ØD	ØD1	L ±0,3	H	PCD	d1xd2xh	dyn. C N	stat. C ₀ N	kg
LMEF-08	8	16	32	25	5	24	3,5x6x3,1	265	402	0.05
LMEF-12	12	22	42	32	6	32	4,5x7,5x4,1	510	784	0.08
LMEF-16	16	26	46	36	6	36	4,5x7,5x4,1	578	892	0.11
LMEF-20	20	32	54	45	8	43	5,5x9x5,1	862	1,370	0.19
LMEF-25	25	40	62	58	8	51	5,5x9x5,1	980	1,570	0.34
LMEF-30	30	47	76	68	10	62	6,6x11x6,1	1,570	2,740	0.56
LMEF-40	40	62	98	80	13	80	9x14x8,1	2,160	4,020	1.18
LMEF-50	50	75	112	100	13	94	9x14x8,1	3,820	7,940	1.75
LMEF-60	60	90	134	125	18	112	11x17x11,1	4,700	9,800	3.22

* De draaggetallen gelden uitsluitend bij het gebruik van geharde (min. 670HV) en geslepen geleidingsassen.



LMEF..L LINEAIR KOGELLAGERS

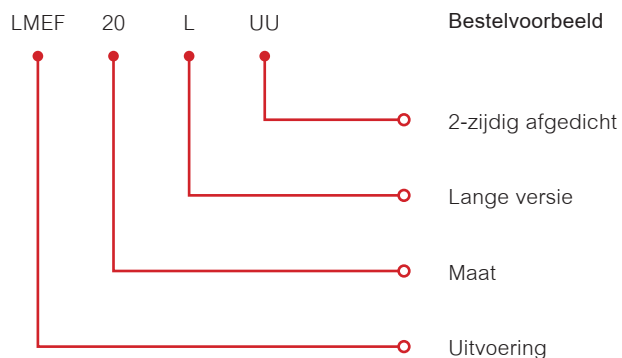
STANDAARD SERIE, KUNSTSTOF KOOI



LMEF..L LINEAIR KOGELLAGERS

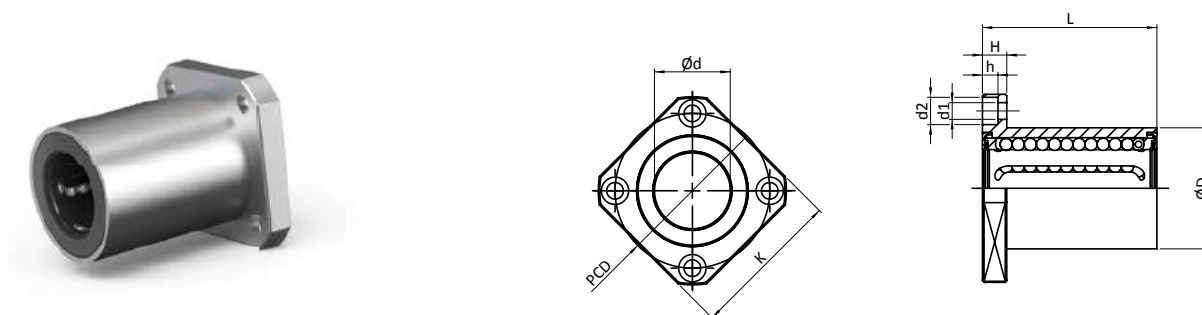
Afmetingen (mm)								Draaggetallen		Gewicht
Type	$\varnothing d$	$\varnothing D$	$\varnothing D1$	$L_{\pm 0,3}$	H	PCD	$d_1 \times d_2 \times h$	dyn. C N	stat. C ₀ N	kg
LMEF-08-L	8	16	32	46	5	24	3,5x6x3,1	421	804	0.06
LMEF-12-L	12	22	42	61	6	32	4,5x7,5x4,1	813	1,570	0.11
LMEF-16-L	16	26	46	68	6	36	4,5x7,5x4,1	921	1,780	0.16
LMEF-20-L	20	32	54	80	8	43	5,5x9x5,1	1,370	2,740	0.26
LMEF-25-L	25	40	62	112	8	51	5,5x9x5,1	1,570	3,140	0.54
LMEF-30-L	30	47	76	123	10	62	6,6x11x6,1	2,500	5,490	0.82
LMEF-40-L	40	62	98	151	13	80	9x14x8,1	3,430	8,040	1.81
LMEF-50-L	50	75	112	192	13	94	9x14x8,1	6,080	15,900	2.82
LMEF-60-L	60	90	134	209	18	112	11x17x11,1	7,550	20,000	4.92

* De draaggetallen gelden uitsluitend bij het gebruik van geharde (min. 670HV) en geslepen geleidingsassen.



LMEK LINEAIR KOGELLAGERS

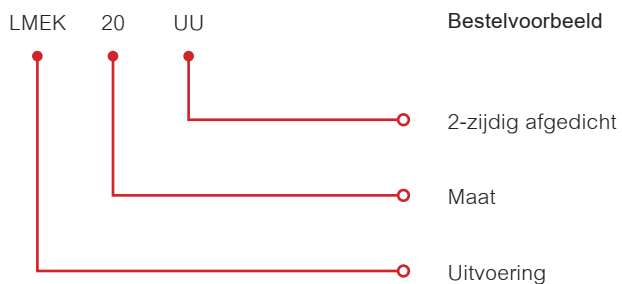
STANDAARD SERIE, KUNSTSTOF KOOI



LMEK LINEAIR KOGELLAGERS

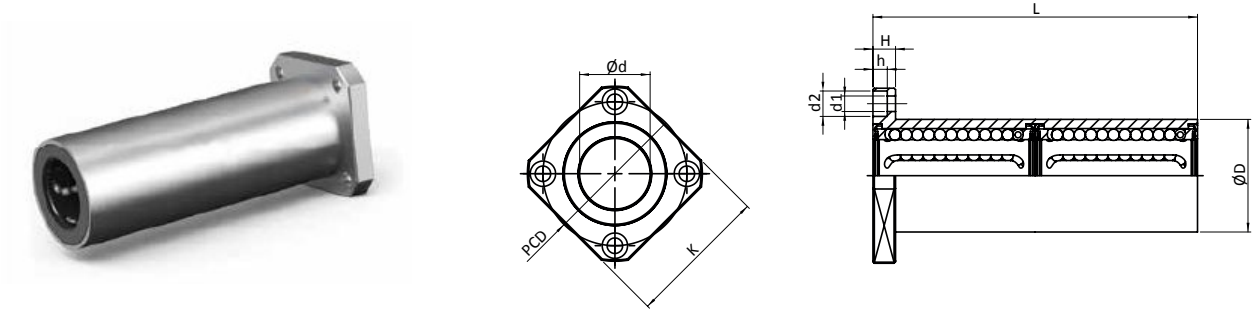
Afmetingen (mm)								Draaggetallen		Gewicht
Type	Ød	ØD	K	L ±0,3	H	PCD	d1xd2xh	dyn. C N	stat. C ₀ N	kg
LMEK-08	8	16	25	25	5	24	3,5x6x3,1	265	402	0.05
LMEK-12	12	22	32	32	6	32	4,5x7,5x4,1	510	784	0.08
LMEK-16	16	26	35	36	6	36	4,5x7,5x4,1	578	892	0.11
LMEK-20	20	32	42	45	8	43	5,5x9x5,1	862	1,370	0.19
LMEK-25	25	40	50	58	8	51	5,5x9x5,1	980	1,570	0.34
LMEK-30	30	47	60	68	10	62	6,6x11x6,1	1,570	2,740	0.56
LMEK-40	40	62	75	80	13	80	9x14x8,1	2,160	4,020	1.18
LMEK-50	50	75	88	100	13	94	9x14x8,1	3,820	7,940	1.75
LMEK-60	60	90	106	125	18	112	11x17x11,1	4,700	9,800	3.22

* De draaggetallen gelden uitsluitend bij het gebruik van geharde (min. 670HV) en geslepen geleidingsassen.



LMEK..L LINEAIR KOGELLAGERS

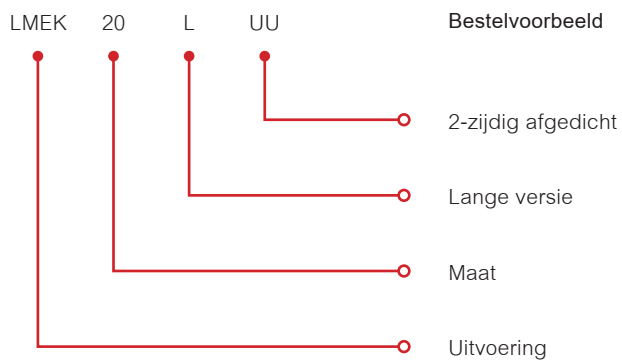
STANDAARD SERIE, KUNSTSTOF KOOL



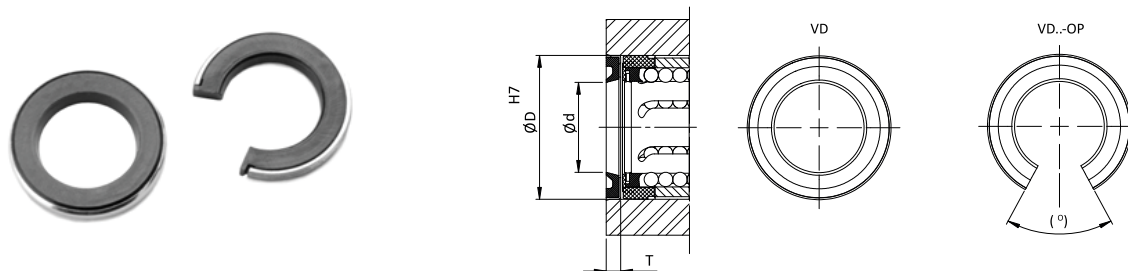
LMEK..L LINEAIR KOGELLAGERS

Afmetingen (mm)							Draaggetallen		Gewicht	
Type	$\varnothing d$	$\varnothing D$	K	$L_{\pm 0,3}$	H	PCD	d1xd2xh	dyn. C N	stat. C ₀ N	kg
LMEK-08-L	8	16	25	46	5	24	3,5x6x3,1	421	804	0.06
LMEK-12-L	12	22	32	61	6	32	4,5x7,5x4,1	813	1,570	0.11
LMEK-16-L	16	26	35	68	6	36	4,5x7,5x4,1	921	1,780	0.16
LMEK-20-L	20	32	42	80	8	43	5,5x9x5,1	1,370	2,740	0.26
LMEK-25-L	25	40	50	112	8	51	5,5x9x5,1	1,570	3,140	0.54
LMEK-30-L	30	47	60	123	10	62	6,6x11x6,1	2,500	5,490	0.82
LMEK-40-L	40	62	75	151	13	80	9x14x8,1	3,430	8,040	1.81
LMEK-50-L	50	75	88	192	13	94	9x14x8,1	6,080	15,900	2.82
LMEK-60-L	60	90	106	209	18	112	11x17x11,1	7,550	20,000	4.92

* De draaggetallen gelden uitsluitend bij het gebruik van geharde (min. 670HV) en geslepen geleidingsassen.



VD VOORZET AFDICHTINGEN



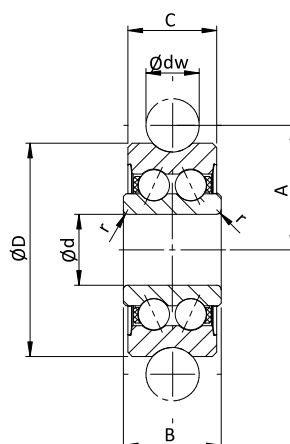
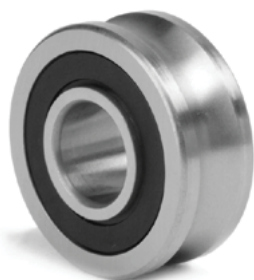
VD VOORZET AFDICHTINGEN

Afmetingen (mm)

Type	Ød	ØD	T	(°)
VD-12	12	22	3,0	66
VD-16	16	26	3,0	68
VD-20	20	32	4,0	55
VD-25	25	40	4,0	57
VD-30	30	47	5,0	57
VD-40	40	62	5,0	56
VD-50	50	75	5,0	56



LFR LOOPROLLEN



LFR LOOPROLLEN

Afmetingen (mm)								Gewicht	Draagvermogen		Max. belasting		Aanbevolen bouten
Type	dw	d	D	C	B _{-0,12}	A	r		C _w N	C _{0w} N	Fr _z N	F _{0rz} N	
LFR50/5-4-KDD	4	5	16	7	8	9	0,20	9	1.200	860	1.300	1.780	LFZ5, LFE5
LFR50/5-6-KDD	6	5	17	7	8	10,5	0,20	10	1.270	820	1.300	1.780	LFZ5, LFE5
LFR50/8-6-KDD	6	8	24	11	11	14	0,30	20	3.670	2.280	1.300	4.560	LFZ8, LFE8
LFR5201-10-KDD	10	12	35	15,9	15,9	20,65	0,30	66	8.500	5.100	5.100	10.200	LFZ12, LFE12
LFR5301-10-KDD	10	12	42	19	19	24	0,60	135	13.000	7.700	7.500	14.200	LFZ12/M12, LFE12/M12
LFR5302-10-KDD	10	15	47	19	19	26,65	1,00	170	16.200	9.200	6.200	18.400	LFZ15, LFE15
LFR5201-12-KDD	12	12	35	15,9	15,9	21,75	0,30	66	8.400	5.000	5.100	10.000	LFZ12x45A1, LFE12x45A1
LFR5204-16-KDD	16	20	52	20,6	22,6	31,5	0,60	195	16.800	9.500	12.100	16.600	LFZ20x67A1, LFE20x67A1
LFR5206-20-KDD	20	25	72	23,8	25,8	41	0,60	435	29.500	16.600	20.700	33.200	LFZ25x82A1, LFE25x82A1
LFR5206-25-KDD	25	25	72	23,8	25,8	43,5	0,60	425	29.200	16.400	23.100	32.800	LFZ25x82A1, LFE25x82A1
LFR5207-30-KDD	30	30	80	27	29	51	1,00	600	38.000	20.800	21.400	36.200	LFZ30x95A1, LFE30x95A1
LFR5208-40-KDD	40	40	98	36	38	62,5	1,00	1100	54.800	29.000	55.000	58.000	LFZ40x105A1, LFE40x105A1
LFR5308-50-KDD	50	40	110	46	46	72,5	1,10	1250	53.000	39.500	69.000	79.000	LFZ40x115A1, LFE40x115A1

LFR 5201 10 KDD

Bestelvoorbeeld



LINEAIR COMPONENTEN

LAGEREENHEDEN

Lineair lagereenheden zorgen voor een goede bevestiging van de lineair kogellagers. Voor de meeste typen lagereenheden is er tevens een open variant voor gebruik met asondersteuning verkrijgbaar.

TGC LINEAIR LAGEREENHEDEN

35



TGS LINEAIR LAGEREENHEDEN

41



TALGS LINEAIR LAGEREENHEDEN

47



TTGC LINEAIR LAGEREENHEDEN

36



TGSE LINEAIR LAGEREENHEDEN

42



TALGSO LINEAIR LAGEREENHEDEN

48



TG LINEAIR LAGEREENHEDEN

37



TTG LINEAIR LAGEREENHEDEN

43



TFG LINEAIR LAGEREENHEDEN

49



TGE LINEAIR LAGEREENHEDEN

38



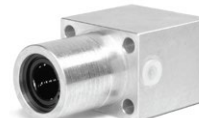
TTGE LINEAIR LAGEREENHEDEN

44



TTFG LINEAIR LAGEREENHEDEN

50



TGO LINEAIR LAGEREENHEDEN

39



TTGO LINEAIR LAGEREENHEDEN

45



TQSG LINEAIR LAGEREENHEDEN

51



TGOE LINEAIR LAGEREENHEDEN

40



TTGOE LINEAIR LAGEREENHEDEN

46



TQSO LINEAIR LAGEREENHEDEN

52



ASBOKKEN

Asbokken worden gebruikt voor het bevestigen van 'zwevende' assen.

De asbokken zijn eenvoudig te monteren waarbij de maatvoeringen zijn volgens ISO 13012 - 1.

ASONDERSTEUNINGEN

Aluminium asondersteuningen worden gebruikt bij het bevestigen van radiaal geboorde, geharde en geslepen assen op een ondergrond. De asondersteuningen worden meestal toegepast in combinatie met 'open' lineair kogellagers.

TGWH LINEAIR ASBOKKEN

53



TGWA LINEAIR ASBOKKEN

54



TGWN LINEAIR ASBOKKEN

55



TFWB LINEAIR ASBOKKEN

56



TTAC LINEAIR ASBOKKEN

57



TTA LINEAIR ASBOKKEN

58



TTB LINEAIR ASBOKKEN

59



TTSN ASONDERSTEUNINGEN

60



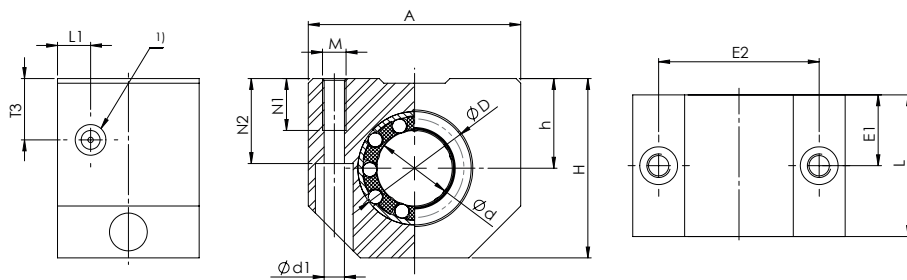
TTSU ASONDERSTEUNINGEN

61



TGC LINEAIR LAGEREENHEDEN

COMPACTE UITVOERING



TGC LINEAIR LAGEREENHEDEN

Type	Ød	ØD	H	h +0,01 -0,02	A	L	L1	T3	E1	E2 ±0,15	N1	N2	Ød1	M	kg
TGC-06-##	6	12	27	13	32	22	4	9	11	23	9	13	3,4	M4	0,04
TGC-08-##	8	15	27	14	32	24	6	9	12	23	9	13	3,4	M4	0,05
TGC-10-##	10	17	33	16	40	26	6	11	13	29	11	16	4,3	M5	0,07
TGC-12-##	12	19	33	17	40	28	6	11	14	29	11	16	4,3	M5	0,09
TGC-14-##	14	21	38	18	43	28	6	13	14	34	11	18	4,3	M5	0,10
TGC-16-##	16	24	38	19	45	30	7	13	15	34	11	18	4,3	M5	0,13
TGC-20-##	20	28	45	23	53	30	7	15	15	40	13	22	5,3	M6	0,15
TGC-25-##	25	35	54	27	62	40	8	17,5	20	48	18	26	6,6	M8	0,30
TGC-30-##	30	40	60	30	67	50	8	18	25	53	18	29	6,6	M8	0,46
TGC-40-##	40	52	76	39	87	60	9	23	30	69	22	38	8,4	M10	0,88
TGC-50-##	50	62	92	47	103	70	9	28	35	82	26	46	10,5	M12	1,25

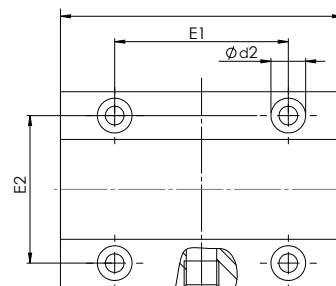
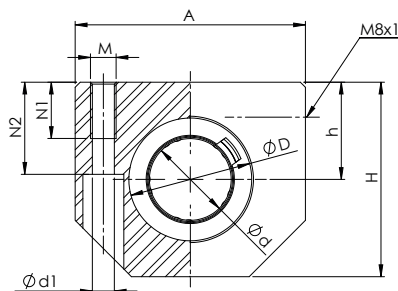
- Montageschroeven DIN 912-8.8, veerring DIN 7980
- Gewicht inclusief lineair kogellager
- Draaggetallen volgens specificatie van het lineair kogellager

- Smeerboring M8x1
- Product kan afwijken van het beeld / de tekening
- 1) Smeernippel DIN 3405



TTGC LINEAIR LAGEREENHEDEN

COMPACTE UITVOERING, TANDEM



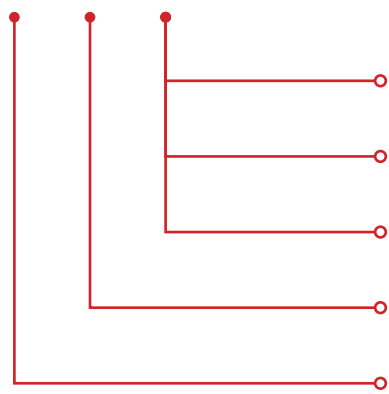
TTGC LINEAIR LAGEREENHEDEN

Type	Ød	ØD	H	h +0,01 -0,02	A	L	E1 ±0,15	E2 ±0,15	E3	N1	N2	Ød1	M	kg
TTGC-12-##	12	19	33	17	40	60	35	29	30,0	11	16	4,3	M5	0,18
TTGC-16-##	16	24	38	19	45	65	40	34	32,5	11	18	4,3	M5	0,27
TTGC-20-##	20	28	45	23	53	65	45	40	32,5	13	22	5,3	M6	0,32
TTGC-25-##	25	35	54	27	62	85	55	48	42,5	18	26	6,6	M8	0,66
TTGC-30-##	30	40	60	30	67	105	70	53	52,5	18	29	6,6	M8	0,95
TTGC-40-##	40	52	76	39	87	125	85	69	62,5	22	38	8,4	M10	1,82
TTGC-50-##	50	62	92	47	103	145	100	82	72,5	26	46	10,5	M12	2,52

- Montageschroeven DIN 912-8.8, veerring DIN 7980
- Gewicht inclusief lineair kogellager
- Draaggetallen volgens specificatie van het lineair kogellager

- Smeerboring M8x1
- Product kan afwijken van het beeld / de tekening

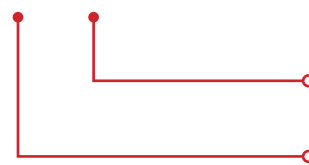
TTGC 20 KHPP



Lineair lagerhuis
incl. lager

- KH
- KHPP
- Naar wens klant
- Maat
- Uitvoering

TTGC 20

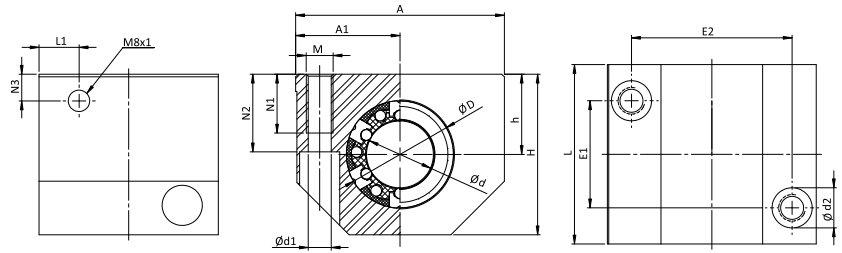


Lineair lagerhuis
excl. lager

- Maat
- Uitvoering

TG LINEAIR LAGEREENHEDEN

GESLOTEN

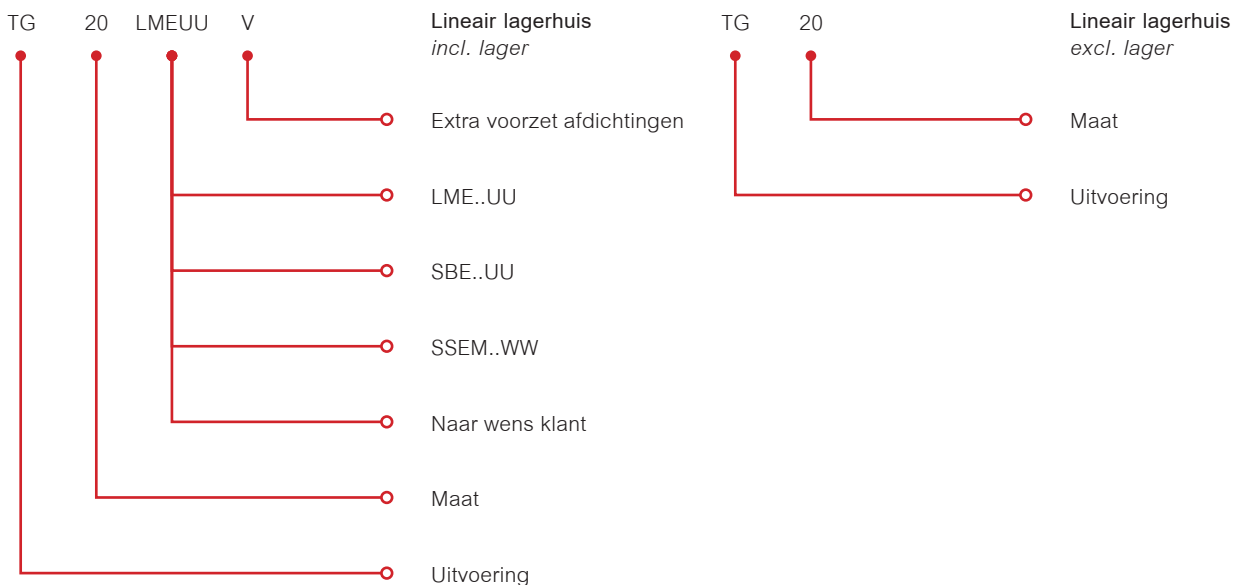


TG LINEAIR LAGEREENHEDEN

Type	Ød	ØD	H	h +0,01 -0,02	A	A1 ±0,02	L	N1	N2	N3	L1	E1 ±0,15	E2 ±0,15	Ød1	Ød2	M	kg
TG-12-##	12	22	35	18	43	21,5	39	13	16,5	10	10,5	23	32	4,2	8	M5	0,13
TG-16-##	16	26	42	22	53	26,5	43	13	21	10	11,5	26	40	5,2	10	M6	0,20
TG-20-##	20	32	50	25	60	30	54	18	24	10	13,5	32	45	6,8	11	M8	0,34
TG-25-##	25	40	60	30	78	39	67	22	29	10	15	40	60	8,6	15	M10	0,65
TG-30-##	30	47	70	35	87	43,5	79	22	34	11,5	16	45	68	8,6	15	M10	0,97
TG-40-##	40	62	90	45	108	54	91	26	44	14	18	58	86	10,3	18	M12	1,80
TG-50-##	50	75	105	50	132	66	113	34	49	12,5	22	50	108	14	20	M16	2,40

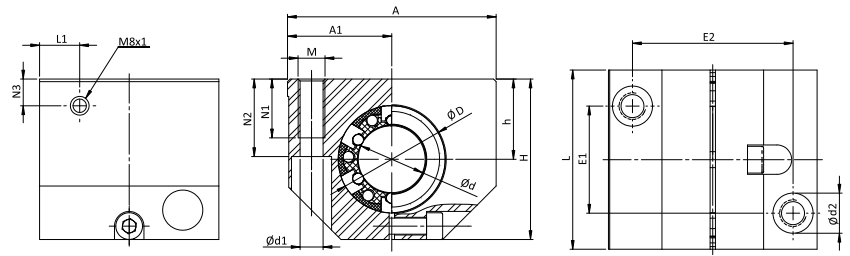
- Montageschroeven DIN 912-8.8, veerring DIN 7980
- Fixeren van het lineair kogellager in het huis met zekeringsringen DIN 472
- Gewicht inclusief lineair kogellager

- Draaggetallen volgens specificatie van het lineair kogellager
- Smeerboring M8x1
- Product kan afwijken van het beeld / de tekening



TGE LINEAIR LAGEREENHEDEN

GESLOTEN, INSTELBAAR



TGE LINEAIR LAGEREENHEDEN

Type	Ød	ØD	H	h +0,01 -0,02	A	A1 ±0,02	L	N1	N2	N3	L1	E1 ±0,15	E2 ±0,15	Ød1	Ød2	M	kg
TGE-12-##	12	22	35	18	43	21,5	39	13	16,5	10	10,5	23	32	4,2	8	M5	0,13
TGE-16-##	16	26	42	22	53	26,5	43	13	21	10	11,5	26	40	5,2	10	M6	0,20
TGE-20-##	20	32	50	25	60	30	54	18	24	10	13,5	32	45	6,8	11	M8	0,34
TGE-25-##	25	40	60	30	78	39	67	22	29	10	15	40	60	8,6	15	M10	0,65
TGE-30-##	30	47	70	35	87	43,5	79	22	34	11,5	16	45	68	8,6	15	M10	0,97
TGE-40-##	40	62	90	45	108	54	91	26	44	14	18	58	86	10,3	18	M12	1,80
TGE-50-##	50	75	105	50	132	66	113	34	49	12,5	22	50	108	14	20	M16	2,40

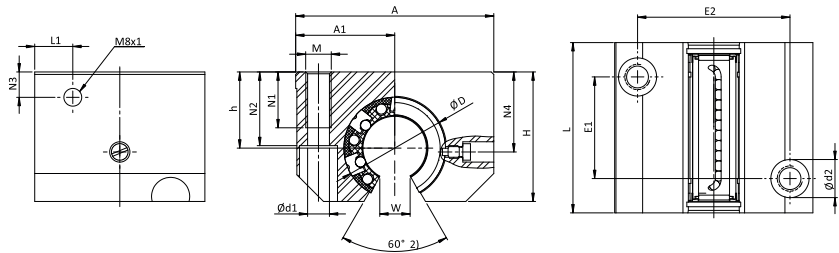
- Montageschroeven DIN 912-8.8, veerring DIN 7980
- Fixeren van het lineair kogellager in het huis met zekeringsringen DIN 472
- Gewicht inclusief lineair kogellager

- Draaggetallen volgens specificatie van het lineair kogellager
- Smeerboring M8x1
- Product kan afwijken van het beeld / de tekening



TGO LINEAIR LAGEREENHEDEN

OPEN

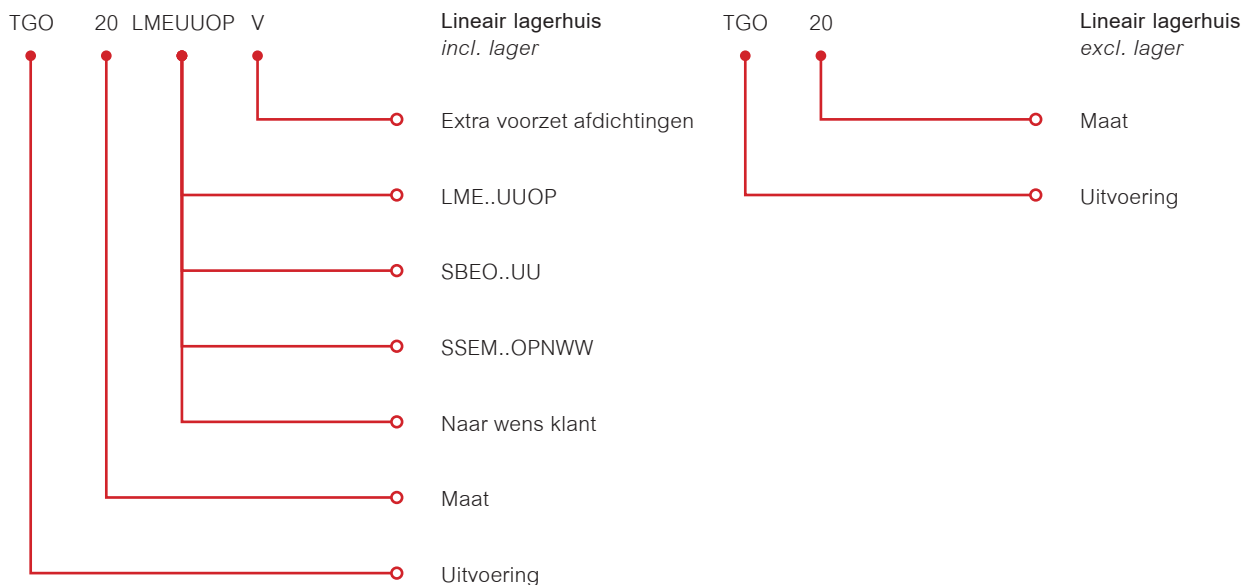


TGO LINEAIR LAGEREENHEDEN

Type	$\varnothing d$	$\varnothing D$	H	h +0,01 -0,02	A	$A1$ $\pm 0,02$	L	$E1$ $\pm 0,15$	$E2$ $\pm 0,15$	N1	N2	N3	L1	N4	$\varnothing d1$	$\varnothing d2$	M	W 1)	kg
TGO-12-##	12	22	28	18	43	21,5	39	23	32	11	16,5	10	10,5	16,65	4,2	8	M5	7,5	0,11
TGO-16-##	16	26	35	22	53	26,5	43	26	40	13	21	10	11,5	22	5,2	10	M6	10	0,17
TGO-20-##	20	32	42	25	60	30	54	32	45	18	24	10	13,5	25	6,8	11	M8	10	0,30
TGO-25-##	25	40	51	30	78	39	67	40	60	22	29	10	15	31,5	8,6	15	M10	12,5	0,57
TGO-30-##	30	47	60	35	87	43,5	79	45	68	22	34	11,5	16	33	8,6	15	M10	12,5	0,86
TGO-40-##	40	62	77	45	108	54	91	58	86	26	44	14	18	43,5	10,3	18	M12	16,8	1,60
TGO-50-##	50	75	88	50	132	66	113	50	108	34	49	12,5	22	47,5	14	20	M16	21	2,20

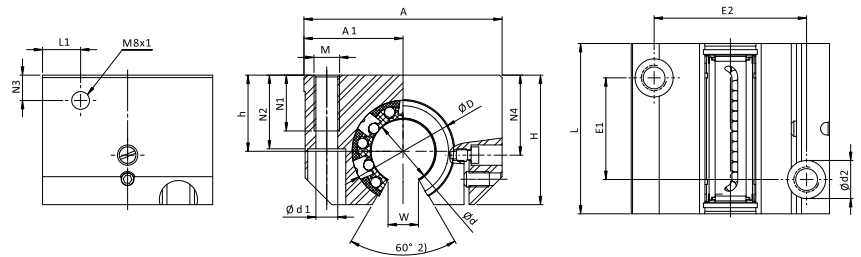
- Montageschroeven DIN 912-8.8, veerring DIN 7980
- Fixeren van het lineair kogellager in het huis met zekeringsringen DIN 472
- Gewicht inclusief lineair kogellager

- Draaggetallen volgens specificatie van het lineair kogellager
- Smeerboring M8x1
- Product kan afwijken van het beeld / de tekening



TGOE LINEAIR LAGEREENHEDEN

OPEN, INSTELBAAR



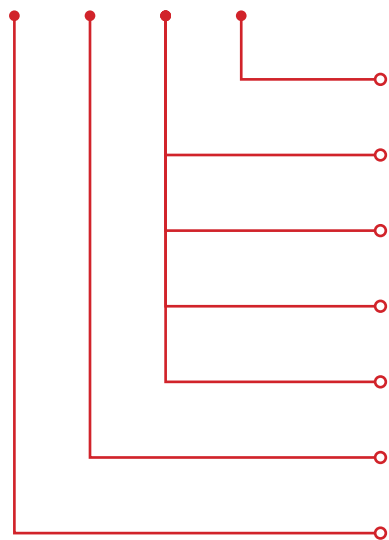
TGOE LINEAIR LAGEREENHEDEN

Type	ød	øD	H	h +0,01 -0,02	A	A1 ±0,02	L	E1 ±0,15	E2 ±0,15	N1	N2	N3	L1	N4	ød1	ød2	M	W ₁₎	kg
TGO-12-##	12	22	28	18	43	21,5	39	23	32	11	16,5	10	10,5	16,65	4,2	8	M5	7,5	0,11
TGO-16-##	16	26	35	22	53	26,5	43	26	40	13	21	10	11,5	22	5,2	10	M6	10	0,17
TGO-20-##	20	32	42	25	60	30	54	32	45	18	24	10	13,5	25	6,8	11	M8	10	0,30
TGO-25-##	25	40	51	30	78	39	67	40	60	22	29	10	15	31,5	8,6	15	M10	12,5	0,57
TGO-30-##	30	47	60	35	87	43,5	79	45	68	22	34	11,5	16	33	8,6	15	M10	12,5	0,86
TGO-40-##	40	62	77	45	108	54	91	58	86	26	44	14	18	43,5	10,3	18	M12	16,8	1,60
TGO-50-##	50	75	88	50	132	66	113	50	108	34	49	12,5	22	47,5	14	20	M16	21	2,20

- Montageschroeven DIN 912-8.8, veerring DIN 7980
- Fixeren van het lineair kogellager in het huis met zekeringringen DIN 472
- Gewicht inclusief lineair kogellager

- Draaggetallen volgens specificatie van het lineair kogellager
- Smeerboring M8x1
- Product kan afwijken van het beeld / de tekening

TGOE 20 LMEUUAJ V



Lineair lagerhuis
incl. lager

Extra voorzet afdichtingen

LME..UUAJ

SBE..UU

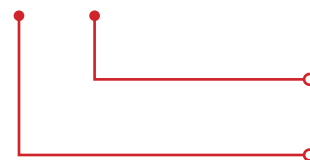
SSEM..WW

Naar wens klant

Maat

Uitvoering

TGOE 20



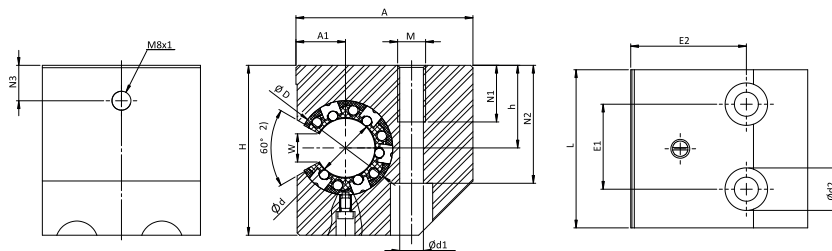
Lineair lagerhuis
excl. lager

Maat

Uitvoering

TGS LINEAIR LAGEREENHEDEN

ZIJKANT OPEN

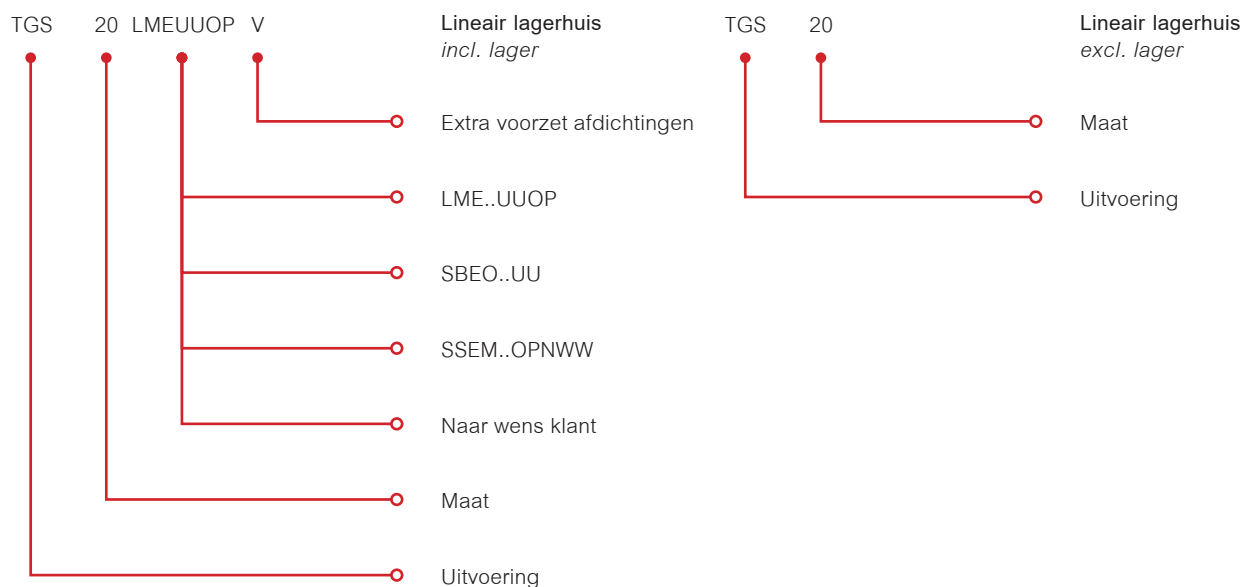


TGS LINEAIR LAGEREENHEDEN

Type	$\varnothing d$	$\varnothing D$	H	h $\pm 0,015$	A	$A1$ $\pm 0,02$	L	E1	E2	N1	N2	N3	$\varnothing d1$	$\varnothing d2$	M	W 1)	kg
TGS-20-##	20	32	60	30	60	17	54	30	39	22	42	30	8,6	15	M10	10	0,42
TGS-25-##	25	40	72	35	75	21	67	36	49	26	50	35	10,3	18	M12	12,5	0,80
TGS-30-##	30	47	82	40	86	25	79	42	59	34	55	40	13,5	20	M16	12,5	1,20
TGS-40-##	40	62	100	45	110	32	91	48	75	43	67	45	17,5	26	M20	16,8	2,00

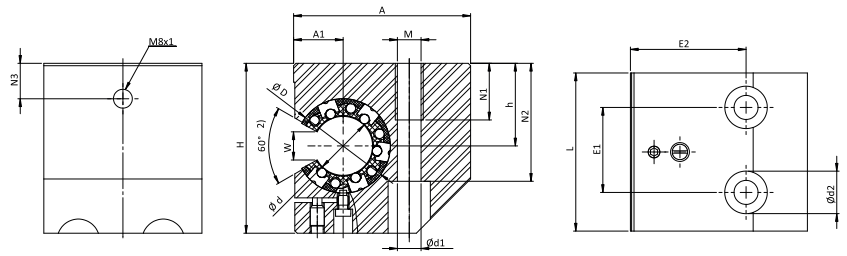
- Montageschroeven DIN 912-8.8, veerring DIN 7980
- Fixeren van het lineair kogellager in het huis met zekeringringen DIN 472
- Gewicht inclusief lineair kogellager

- Draaggetallen volgens specificatie van het lineair kogellager
- Smeerboring M8x1
- Product kan afwijken van het beeld / de tekening



TGSE LINEAIR LAGEREENHEDEN

ZIJKANT OPEN, INSTELBAAR



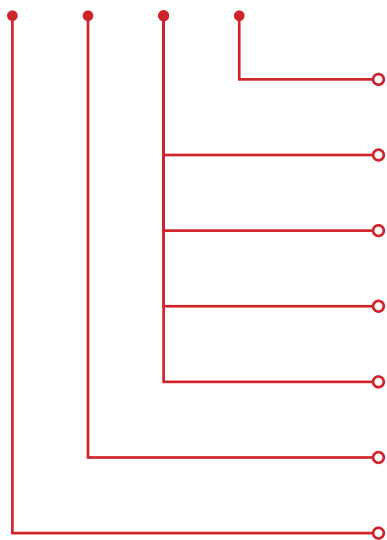
TGSE LINEAIR LAGEREENHEDEN

Type	$\varnothing d$	$\varnothing D$	H	h $\pm 0,015$	A	$A1$ $\pm 0,01$	L	E1	E2	N1	N2	N3	$\varnothing d1$	$\varnothing d2$	M	W 1)	kg
TGSE-20-##	20	32	60	30	60	17	54	30	39	22	42	30	8,6	15	M10	10	0,42
TGSE-25-##	25	40	72	35	75	21	67	36	49	26	50	35	10,3	18	M12	12,5	0,80
TGSE-30-##	30	47	82	40	86	25	79	42	59	34	55	40	13,5	20	M16	12,5	1,20
TGSE-40-##	40	62	100	45	110	32	91	48	75	43	67	45	17,5	26	M20	16,8	2,00

- Montageschroeven DIN 912-8.8, veerring DIN 7980
- Vastzetten van het lineair kogellager in het huis met stelschroef
- Gewicht inclusief lineair kogellager
- Draaggetallen volgens specificatie van het lineair kogellager

- Smeerboring M8x1
- Product kan afwijken van het beeld / de tekening
- 1) Waardes van uitvoering LME..UUOP
- 2) Hoek van het huis: de hoek van het gebruikte lineair kogellager in acht nemen

TGSE 20 LMEUUOP V



Lineair lagerhuis
incl. lager

Extra voorzet afdichtingen

LME..UUOP

SBEO..UU

SSEM..OPNWW

Naar wens klant

Maat

Uitvoering

TGSE 20



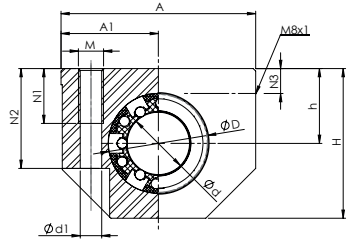
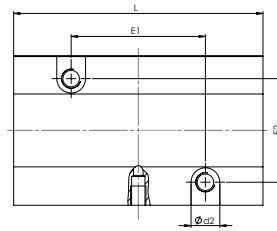
Lineair lagerhuis
excl. lager

Maat

Uitvoering

TTG LINEAIR LAGEREENHEDEN

TANDEM GESLOTEN

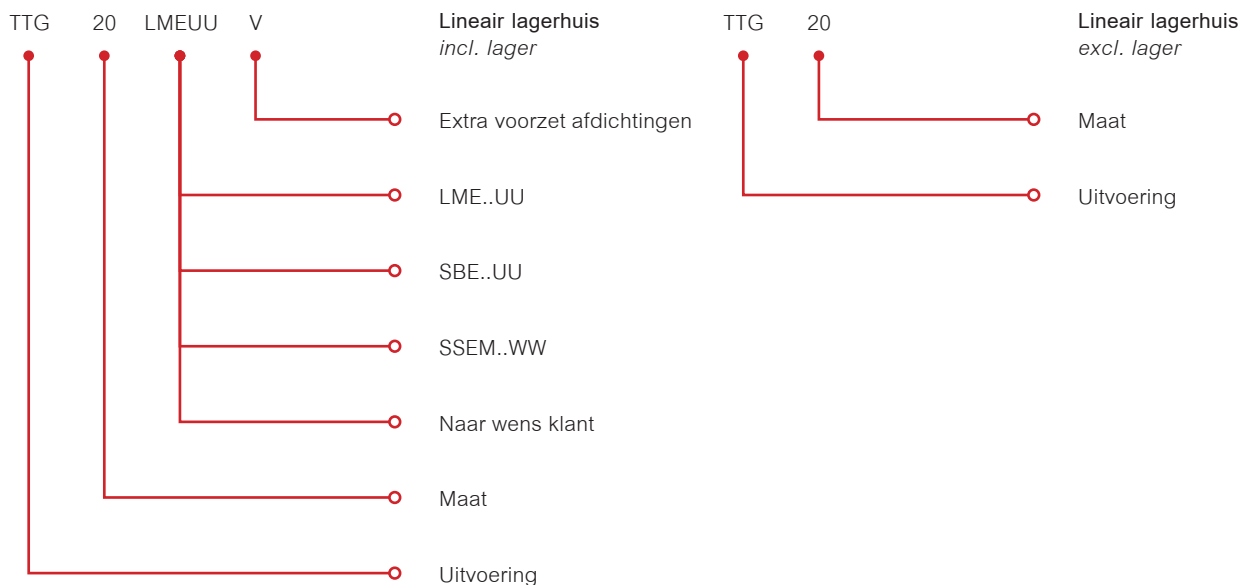


TTG LINEAIR LAGEREENHEDEN

Type	ød	ØD	H	h +0,01 -0,02	A	A1 ±0,02	L	E1 ±0,15	E2 ±0,15	N1	N2	N3	ød1	ød2	M	kg
TTG-08-##	8	16	28	13	35	17,5	62	35	25	11	19,5	8	4,2	8	M5	0,15
TTG-12-##	12	22	35	18	43	21,5	76	40	30	13	25	10	5,2	10	M6	0,27
TTG-16-##	16	26	42	22	53	26,5	84	45	36	13	30	12	5,2	10	M6	0,41
TTG-20-##	20	32	50	25	60	30	104	55	45	18	34	13	6,8	11	M8	0,72
TTG-25-##	25	40	60	30	78	39	130	70	54	22	40	15	8,6	15	M10	1,35
TTG-30-##	30	47	70	35	87	43,5	152	85	62	26	48	16	10,3	18	M12	2,01
TTG-40-##	40	62	90	45	108	54	176	100	80	34	60	20	14	20	M16	3,67
TTG-50-##	50	75	105	50	132	66	224	125	100	34	49	20	14	20	M16	4,7

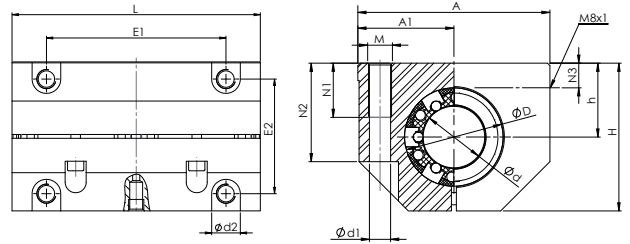
- Montageschroeven DIN 912-8.8, veerring DIN 7980
- Fixeren van het lineair kogellager in het huis met zekeringringen DIN 472
- Gewicht inclusief lineair kogellager

- Draaggetallen volgens specificatie van het lineair kogellager
- Smeerboring M8x1
- Product kan afwijken van het beeld / de tekening



TTGE LINEAIR LAGEREENHEDEN

TANDEM GESLOTEN, INSTELBAAR

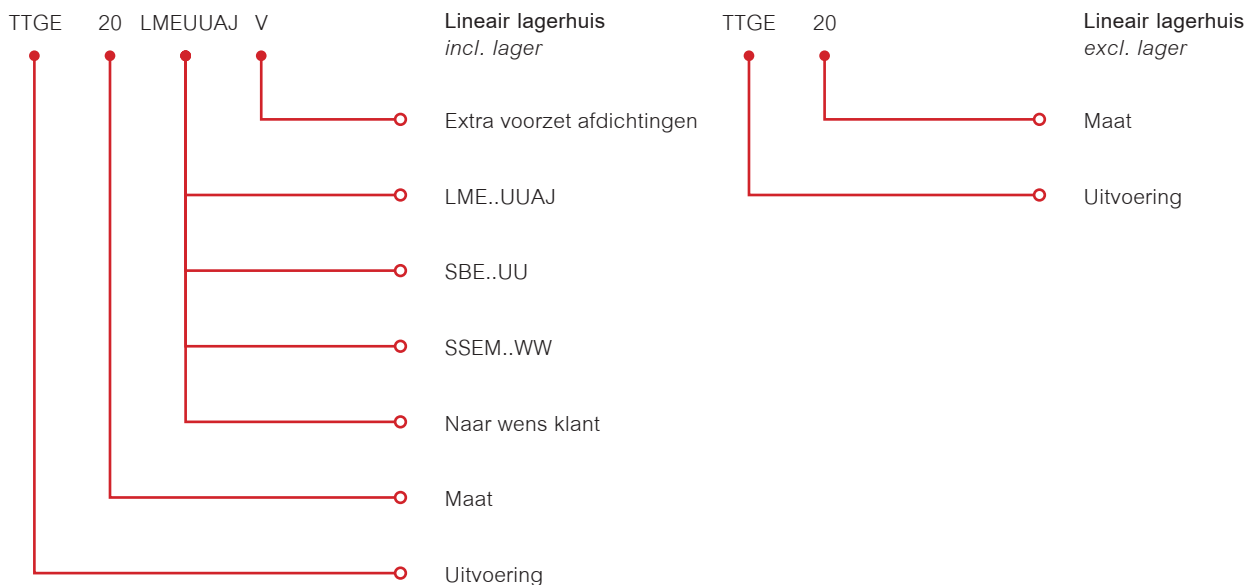


TTGE LINEAIR LAGEREENHEDEN

Type	ød	ØD	H	h +0,01 -0,01	A	A1 ±0,02	L	E1 ±0,15	E2 ±0,15	N1	N2	N3	ød1	ød2	M	kg
TTGE-08-##	8	16	28	13	35	17,5	62	50	25	11	19,5	8	4,2	8	M5	0,15
TTGE-12-##	12	22	35	18	43	21,5	76	56	32	11	25	10	4,2	8	M5	0,27
TTGE-16-##	16	26	42	22	53	26,5	84	64	40	13	30	12	5,2	10	M6	0,41
TTGE-20-##	20	32	50	25	60	30	104	76	45	18	34	13	6,8	11	M8	0,72
TTGE-25-##	25	40	60	30	78	39	130	94	60	22	40	15	8,6	15	M10	1,35
TTGE-30-##	30	47	70	35	87	43,5	152	106	68	22	48	16	8,6	15	M10	2,01
TTGE-40-##	40	62	90	45	108	54	176	124	46	26	60	20	10,3	18	M12	3,67
TTGE-50-##	50	75	105	50	132	66	224	160	108	34	49	20	14	20	M16	4,7

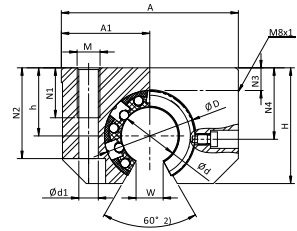
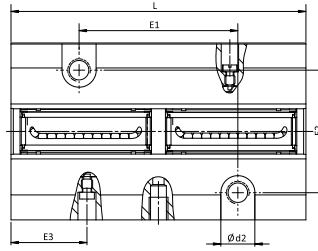
- Montageschroeven DIN 912-8.8, veerring DIN 7980
- Vastzetten van het lineair kogellager in het huis met stelschroef
- Gewicht inclusief lineair kogellager
- Draaggetallen volgens specificatie van het lineair kogellager

- Smeerboring M8x1
- Product kan afwijken van het beeld / de tekening
- 1) Waardes van uitvoering LME..UUOP
- 2) Hoek van het huis: de hoek van het gebruikte lineair kogellager in acht nemen



TTGO LINEAIR LAGEREENHEDEN

TANDEM OPEN

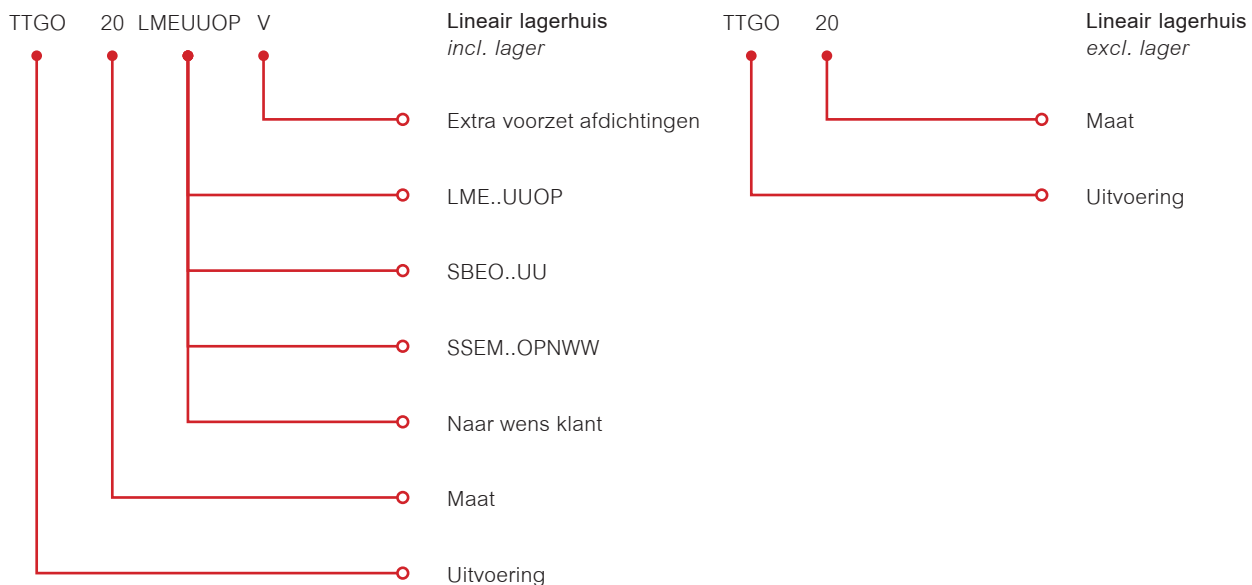


TTGO LINEAIR LAGEREENHEDEN

Type	ød	øD	H	h +0,01 -0,02	A	A1 ±0,02	L	E1 ±0,15	E2 ±0,15	E3 ±0,2	N1	N2	N3	ød1	ød2	M	W ₁₎	kg
TTGO-12-##	12	22	30	18	43	21,5	76	40	30	19,5	13	25	10	5,2	10	M6	7,5	0,22
TTGO-16-##	16	26	35	22	53	26,5	84	45	36	21,5	13	30	12	5,2	10	M6	10	0,34
TTGO-20-##	20	32	42	25	60	30	104	55	45	27	18	34	13	6,8	11	M8	10	0,62
TTGO-25-##	25	40	51	30	78	39	130	70	54	33,5	22	40	15	8,6	15	M10	12,5	1,17
TTGO-30-##	30	47	60	35	87	43,5	152	85	62	39,5	26	48	16	10,3	18	M12	12,5	1,68
TTGO-40-##	40	62	77	45	108	54	176	100	80	45	34	60	20	14	20	M16	16,8	3,15
TTGO-50-##	50	75	88	50	132	66	224	125	100	56,5	34	49	20	14	20	M16	21	3,9

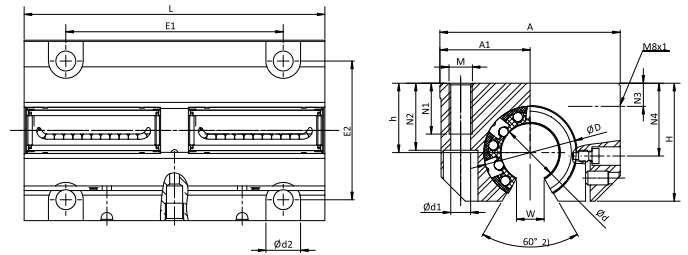
- Montageschroeven DIN 912-8.8, veerring DIN 7980
- Vastzetten van het lineair kogellager in het huis met stelschroef
- Gewicht inclusief lineair kogellager
- Draaggetallen volgens specificatie van het lineair kogellager

- Smeerboring M8x1
- Product kan afwijken van het beeld / de tekening
- 1) Waardes van uitvoering LME..UUOP
- 2) Hoek van het huis: de hoek van het bruikte lineair kogellager in acht nemen



TTGOE LINEAIR LAGEREENHEDEN

TANDEM OPEN, INSTELBAAR



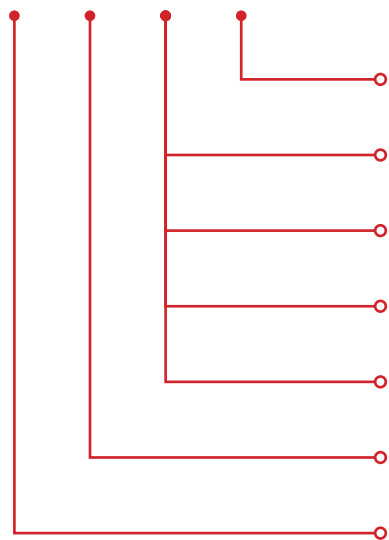
TTGOE LINEAIR LAGEREENHEDEN

Type	ϕd	ϕD	H	h +0,01 -0,01	A	$A1$ $\pm 0,02$	L	$E1$ $\pm 0,15$	$E2$ $\pm 0,15$	$E3$ $\pm 0,02$	N1	N2	N3	N4	$\phi d1$	$\phi d2$	M	W ₁₎	kg
TTGOE-12-##	12	22	30	18	43	21,5	76	56	32	19,5	11	25	10	16,7	4,2	8	M5	7,5	0,22
TTGOE-16-##	16	26	35	22	53	26,5	84	64	40	21,5	13	30	12	22	5,2	10	M6	10	0,34
TTGOE-20-##	20	32	42	25	60	30	104	76	45	27	18	34	13	25	6,8	11	M8	10	0,62
TTGOE-25-##	25	40	51	30	78	39	130	94	60	33,5	22	40	15	31,5	8,6	15	M10	12,5	1,17
TTGOE-30-##	30	47	60	35	87	43,5	152	106	68	39,5	22	48	16	33	8,6	15	M10	12,5	1,68
TTGOE-40-##	40	62	77	45	108	54	176	124	86	45,5	26	60	20	43,5	10,3	18	M12	16,8	3,15
TTGOE-50-##	50	75	88	50	132	66	224	160	108	57,5	34	49	20	47,5	14	20	M16	21	3,9

- Montageschroeven DIN 912-8.8, veerring DIN 7980
- Vastzetten van het lineair kogellager in het huis met stelschroef
- Gewicht inclusief lineair kogellager
- Draaggetallen volgens specificatie van het lineair kogellager

- Smeerboring M8x1
- Product kan afwijken van het beeld / de tekening
- 1) Waardes van uitvoering LME..UUOP
- 2) Hoek van het huis: de hoek van het gebruikte lineair kogellager in acht nemen

TTGOE 20 LMEUUOP V



Lineair lagerhuis
incl. lager

Extra voorzet afdichtingen

LME..UUOP

SBEO..UU

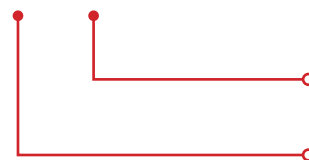
SSEM..OPNWW

Naar wens klant

Maat

Uitvoering

TTGOE 20



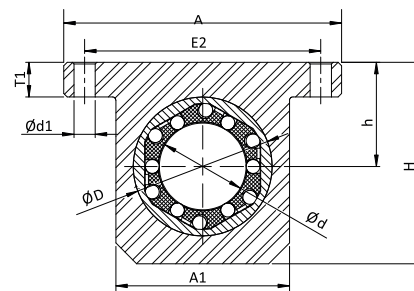
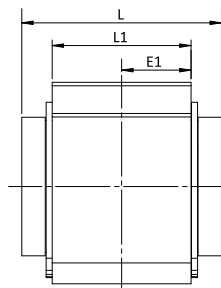
Lineair lagerhuis
excl. lager

Maat

Uitvoering

TALGS LINEAIR LAGEREENHEDEN

GESLOTEN



TALGS LINEAIR LAGEREENHEDEN

Type	Ød	ØD	H	h ±0,015	A	A1	L	L1	T1	E1	E2 ±0,15	Ød1	kg
TALGS-12-##	12	22	35	18	52	30	32	20	6	10	42	5,3	0,09
TALGS-16-##	16	26	40,5	22	56	34	36	22	7	11	46	5,3	0,12
TALGS-20-##	20	32	48	25	70	40	45	28	8	14	58	6,4	0,25
TALGS-25-##	25	40	58	30	80	50	58	40	10	20	68	6,4	0,49
TALGS-30-##	30	47	67	35	88	58	68	48	10	24	76	6,4	0,78
TALGS-40-##	40	62	85	45	108	74	80	56	12	28	94	8,4	1,28
TALGS-50-##	50	75	100	50	135	96	100	72	12	36	116	10,5	1,70

- Montageschroeven DIN 912-8.8, veerring DIN 7980
- Fixeren van het lineair kogellager in het huis met zekeringsringen DIN 472
- Gewicht inclusief lineair kogellager

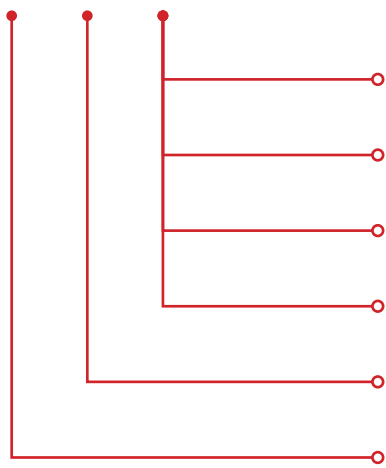
- Draaggetallen volgens specificatie van het lineair kogellager
- Product kan afwijken van het beeld / de tekening

TALGS 20 LMEUU

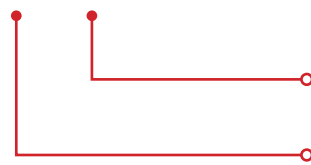
Lineair lagerhuis
incl. lager

TALGS 20

Lineair lagerhuis
excl. lager



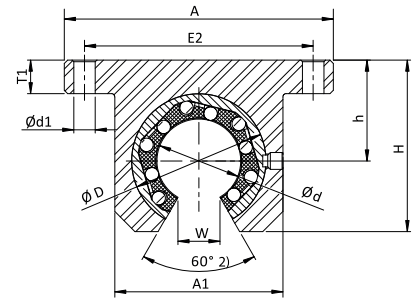
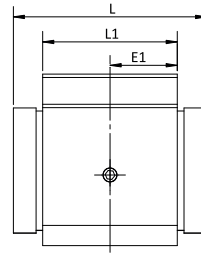
LME..UU
SBE..UU
SSEM..WW
Naar wens klant
Maat
Uitvoering



Maat
Uitvoering

TALGSO LINEAIR LAGEREENHEDEN

OPEN

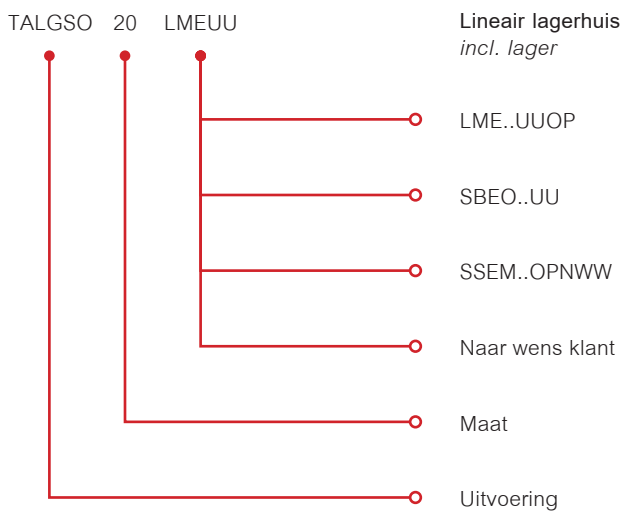


TALGSO LINEAIR LAGEREENHEDEN

Type	Ød	ØD	H	h ±0,015	A	A1	L	L1	T1	E1	E2 ±0,15	W 1)	Ød1	kg
TALGSO-12-##	12	22	28	18	52	30	32	20	6	10	42	7,5	5,3	0,09
TALGSO-16-##	16	26	33,5	22	56	34	36	22	7	11	46	10	5,3	0,12
TALGSO-20-##	20	32	42	25	70	40	45	28	8	14	58	10	6,4	0,25
TALGSO-25-##	25	40	51	30	80	50	58	40	10	20	68	12,5	6,4	0,49
TALGSO-30-##	30	47	60	35	88	58	68	48	10	24	76	12,5	6,4	0,78
TALGSO-40-##	40	62	77	45	108	74	80	56	12	28	94	16,8	8,4	1,28
TALGSO-50-##	50	75	93	50	135	96	100	72	12	36	116	21	10,5	1,70

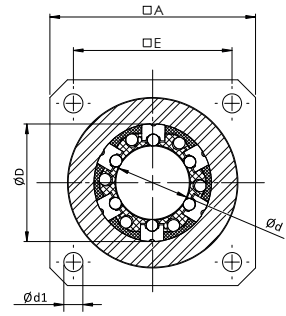
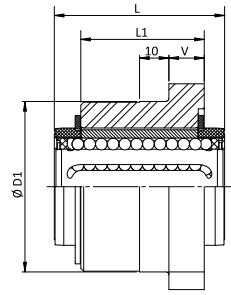
- Montageschroeven DIN 912-8.8, veerring DIN 7980
- Vastzetten van het lineair kogellager in het huis met stelschroef
- Gewicht inclusief lineair kogellager
- Draaggetallen volgens specificatie van het lineair kogellager

- Product kan afwijken van het beeld / de tekening
- 1) Waardes van uitvoering LME ... UUOP
- 2) Hoek van het huis: de hoek van het gebruikte lineair kogellager in acht nemen



TFG LINEAIR LAGEREENHEDEN

FLENS



TFG LINEAIR LAGEREENHEDEN

Type	Ød	ØD	ØD1 _{g7}	A	L	L1	E	V	Ød1	kg
TFG-12-##	12	22	32	40	32	22	30	6	5,5	0,12
TFG-16-##	16	26	38	50	36	24	35	8	5,5	0,17
TFG-20-##	20	32	46	60	45	30	42	10	6,6	0,33
TFG-25-##	25	40	58	70	58	42	54	12	6,6	0,68
TFG-30-##	30	47	66	80	68	50	60	14	9	1,03
TFG-40-##	40	62	90	100	80	59	78	16	11	2,00

- Montageschroeven DIN 912-8.8, veerring DIN 7980

- Fixeren van het lineair kogellager in het huis met aszekeringsringen DIN 472

- Gewicht inclusief lineair kogellager

- Draaggetallen volgens specificatie van het lineair kogellager

- Product kan afwijken van het beeld / de tekening

TFG 20 LMEUU

Lineair lagerhuis
incl. lager

TFG 20

Lineair lagerhuis
excl. lager

Maat

Uitvoering

LME..UU

SBE..UU

SSEM..WW

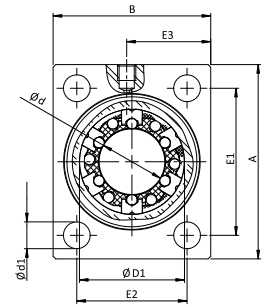
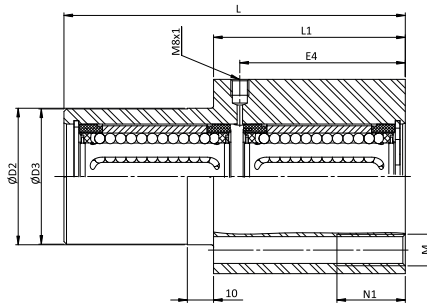
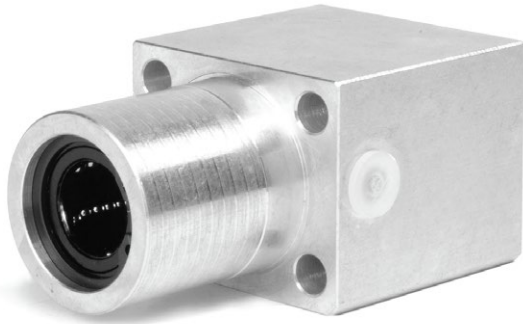
Naar wens klant

Maat

Uitvoering

TTFG LINEAIR LAGEREENHEDEN

TANDEM FLENS



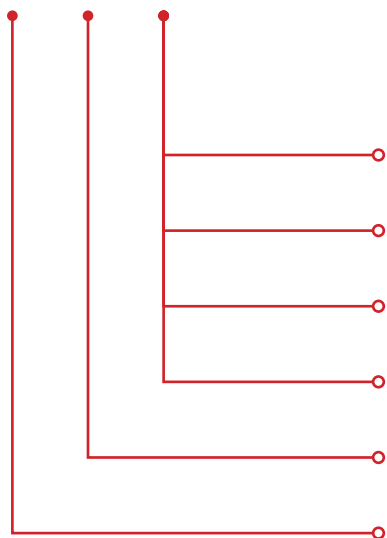
TTFG LINEAIR LAGEREENHEDEN

Type	Ød	ØD1	ØD2 g7	ØD3 -0,20 -0,50	A	B	E1 ±0,25	E2 ±0,25	E3	E4	L	L1	Ød1	M	N1	kg
TTFG-12-##	12	22	30	30	42	34	32	24	19	36	76	46	5,3	M6	13	0,20
TTFG-16-##	16	26	35	35	50	40	38	28	22	40	84	50	6,6	M8	18	0,32
TTFG-20-##	20	32	42	42	60	50	45	35	27	50	104	60	8,4	M10	22	0,55
TTFG-25-##	25	40	52	52	74	60	56	42	32	63	130	73	10,5	M12	26	1,17
TTFG-30-##	30	47	61	61	84	70	64	50	37	74	152	82	13,5	M16	34	1,50

- Montageschroeven DIN 912-8.8, veerring DIN 7980
- Fixeren van het lineair kogellager in het huis met aszekeringsringen DIN 472
- Gewicht inclusief lineair kogellager

- Draaggetallen volgens specificatie van het lineair kogellager
- Product kan afwijken van het beeld / de tekening

TTFG 20 LMEUU



Lineair lagerhuis
incl. lager

LME..UU

SBE..UU

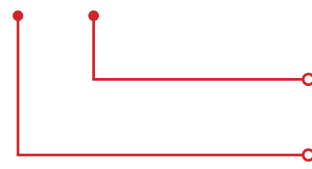
SSEM..WW

Naar wens klant

Maat

Uitvoering

TTFG 20



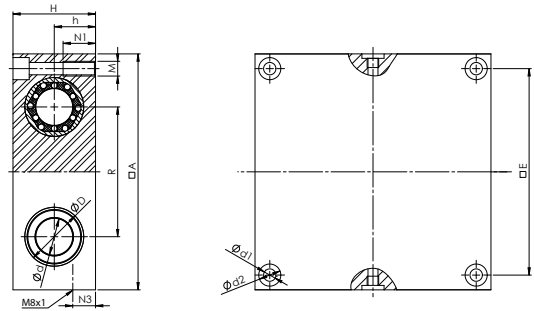
Lineair lagerhuis
excl. lager

Maat

Uitvoering

TQSG LINEAIR LAGEREENHEDEN

QUATTRO GESLOTEN

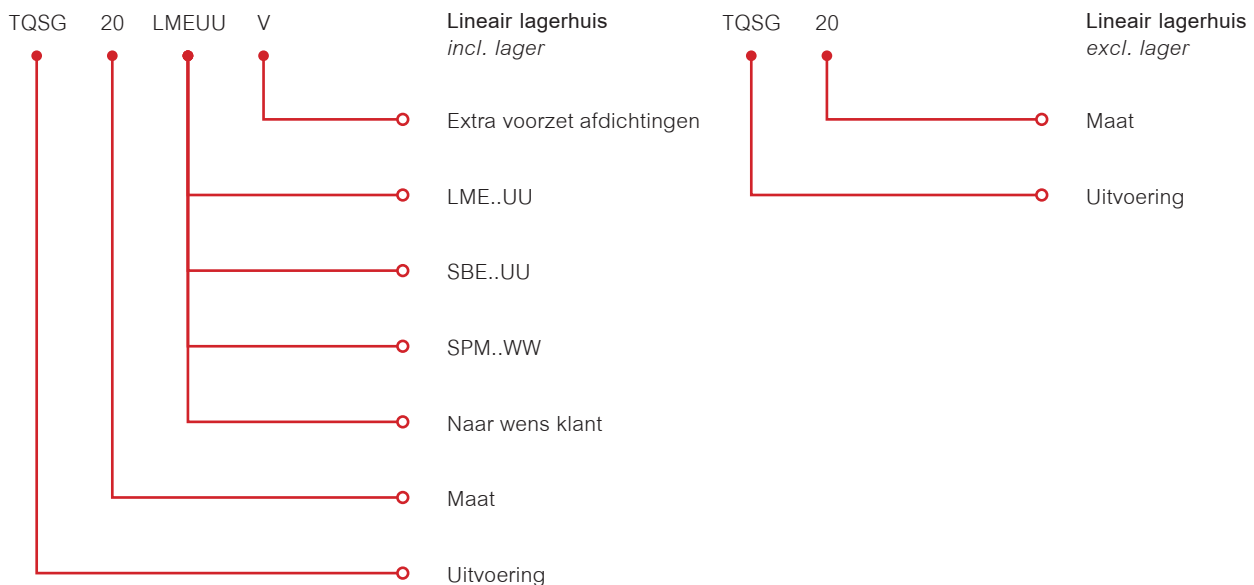


TQSG LINEAIR LAGEREENHEDEN

Type	ød	øD	H	h ±0,02	A	R ±0,02	E	N1	N3	ød1	ød2	M	kg
TQSG-08-##	8	16	23	11,5	65	32	55	11	19,5	4,2	8	M5	0,18
TQSG-12-##	12	22	32	16	85	42	73	13	27	5,2	10	M6	0,45
TQSG-16-##	16	26	36	18	100	54	88	13	31	5,2	10	M6	0,63
TQSG-20-##	20	32	46	23	130	72	115	18	39	6,8	11	M8	1,45
TQSG-25-##	25	40	56	28	160	88	140	22	48	8,6	15	M10	2,65
TQSG-30-##	30	47	64	32	180	96	158	26	55	10,3	18	M12	3,7
TQSG-40-##	40	62	80	40	230	122	202	34	71	14	20	M16	7,3
TQSG-50-##	50	75	96	48	280	152	250	34	86	14	20	M16	13

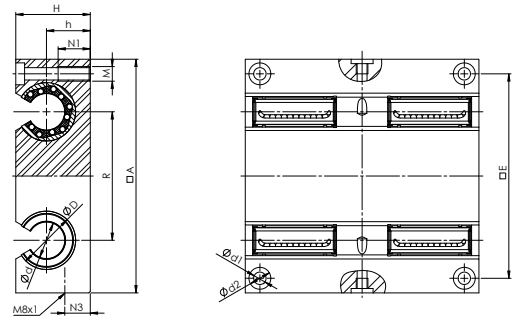
- Montageschroeven DIN 912-8.8, veerring DIN 7980
- Vastzetten van het lineair kogellager in het huis met stelschroef
- Gewicht inclusief lineair kogellager

- Draaggetallen volgens specificatie van het lineair kogellager
- Smeerboring M8x1
- Product kan afwijken van het beeld / de tekening



TQSO LINEAIR LAGEREENHEDEN

QUATTRO OPEN

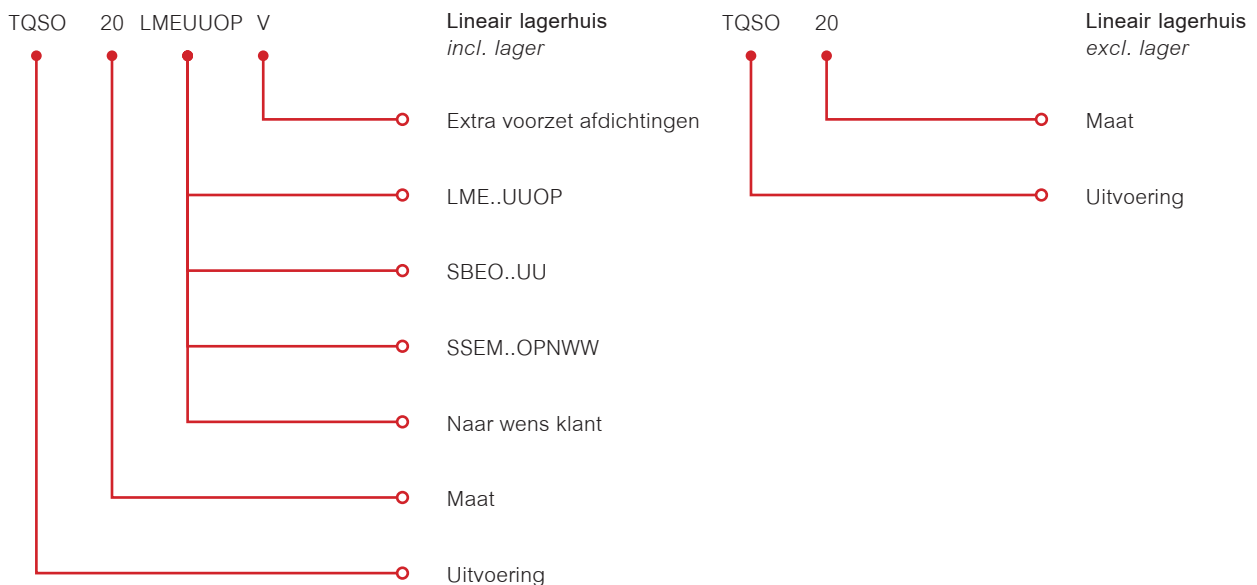


TQSO LINEAIR LAGEREENHEDEN

Type	$\varnothing d$	$\varnothing D$	H	h $\pm 0,02$	A	R $\pm 0,02$	E	N1	N3	$\varnothing d1$	$\varnothing d2$	M	kg
TQSO-12-##	12	22	30	18	85	42	73	13	27	5,2	10	M6	0,35
TQSO-16-##	16	26	35	22	100	54	88	13	31	5,2	10	M6	0,6
TQSO-20-##	20	32	42	25	130	72	115	18	39	6,8	11	M8	1,25
TQSO-25-##	25	40	51	30	160	88	140	22	48	8,6	15	M10	2,2
TQSO-30-##	30	47	60	35	180	96	158	26	55	10,3	18	M12	3,2
TQSO-40-##	40	62	77	45	230	122	202	34	71	14	20	M16	6,75
TQSO-50-##	50	75	93	55	280	152	250	34	86	14	20	M16	12,4

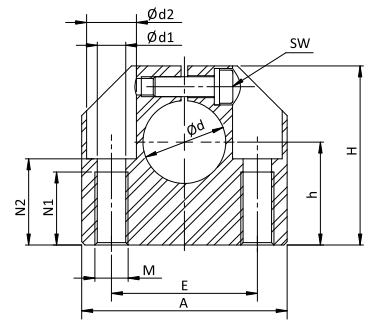
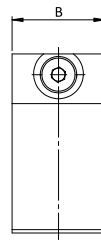
- Montageschroeven DIN 912-8.8, veerring DIN 7980
- Vastzetten van het lineair kogellager in het huis met stelschroef
- Gewicht inclusief lineair kogellager
- Draaggetallen volgens specificatie van het lineair kogellager

- Smeerboring M8x1
- Product kan afwijken van het beeld / de tekening
- 1) Waardes van uitvoering LME..UUOP
- 2) Hoek van het huis: de hoek van het gebruikte lineair kogellager in acht nemen



TGWH LINEAIR ASBOKKEN

COMPACTE SERIE

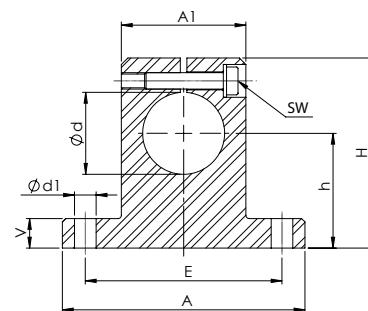
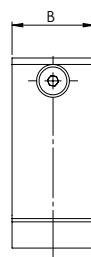


TGWH LINEAIR ASBOKKEN

Type	ϕd	A	B	H	h $\pm 0,02$	E $\pm 0,12$	$\phi d1$	$\phi d2$	M	N1	N2	SW	kg
TGWH-06	6	32	16	27	15	22	4,2	8	M5	11	13	2,5	0,03
TGWH-08	8	32	16	27	16	22	4,2	8	M5	11	13	2,5	0,03
TGWH-10	10	40	18	33	18	27	5,2	10	M6	13	16	3	0,05
TGWH-12	12	40	18	33	19	27	5,2	10	M6	13	16	3	0,05
TGWH-14	14	45	20	38	20	32	5,2	10	M6	13	18	3	0,07
TGWH-16	16	45	20	38	22	32	5,2	10	M6	13	18	3	0,07
TGWH-20	20	53	24	45	25	39	6,8	11	M8	18	22	4	0,12
TGWH-25	25	62	28	54	31	44	8,6	15	M10	22	26	5	0,17
TGWH-30	30	67	30	60	34	49	8,6	15	M10	22	29	5	0,22
TGWH-40	40	87	40	76	42	66	10,3	18	M12	26	38	6	0,48
TGWH-50	50	103	50	92	50	80	14,25	20	M16	34	46	8	0,82

TGWA LINEAIR ASBOKKEN

STANDAARD SERIE

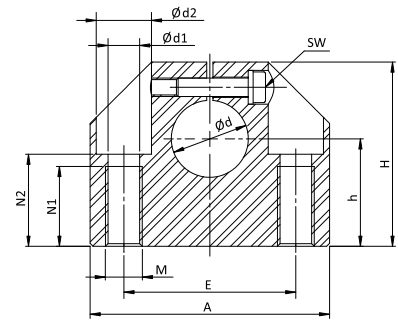
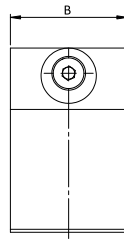
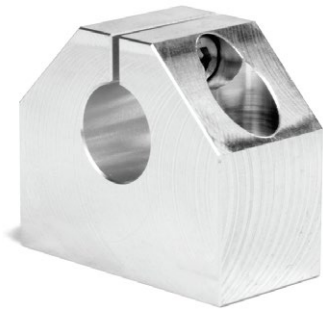


TGWA LINEAIR ASBOKKEN

Type	ϕd H8	H	h $\pm 0,02$	A	A1	B	E $\pm 0,15$	$\phi d1$	V	SW	kg
TGWA-08	8	27	15	32	16	10	25	4,5	5,0	2,5	0,01
TGWA-12	12	35	20	42	20	12	32	5,5	5,5	3	0,02
TGWA-16	16	42	25	50	26	16	40	5,5	6,5	3	0,03
TGWA-20	20	50	30	60	32	20	45	5,5	8,0	3	0,07
TGWA-25	25	58	35	74	38	25	60	6,6	9,0	4	0,14
TGWA-30	30	68	40	84	45	28	68	9,0	10,0	5	0,20
TGWA-40	40	86	50	108	56	32	86	11,0	12,0	6	0,48
TGWA-50	50	100	60	130	80	40	108	11,0	14,0	6	1,90
TGWA-60	60	124	75	160	100	48	132	13,5	15,0	8	3,60

TGWN LINEAIR ASBOKKEN

STANDAARD SERIE

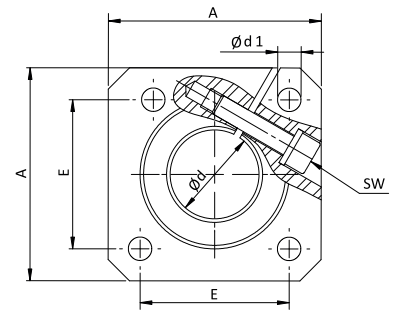
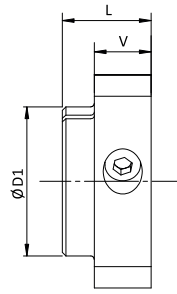


TGWN LINEAIR ASBOKKEN

Type	ød	A	B	H	h ±0,02	E ±0,12	ød1	ød2	M	N1	N2	SW	kg
TGWN-08	8	32	18	28	15	22	3,3	6	M4	9	13,0	2,5	0,04
TGWN-12	12	43	20	35	20	30	5,2	10	M6	13	16,5	3	0,10
TGWN-16	16	53	24	42	25	38	6,8	11	M8	18	21,0	4	0,15
TGWN-20	20	60	30	50	30	42	8,6	15	M10	22	25,0	5	0,23
TGWN-25	25	78	38	60	35	56	10,3	18	M12	26	30,0	6	0,41
TGWN-30	30	87	40	70	40	64	10,3	18	M12	26	34,0	6	0,53
TGWN-40	40	108	48	90	50	82	14,25	20	M16	34	44,0	8	0,99
TGWN-50	50	132	58	105	60	100	17,5	26	M20	43	49,0	10	1,25

TFWB LINEAIR ASBOKKEN

MET FLENS

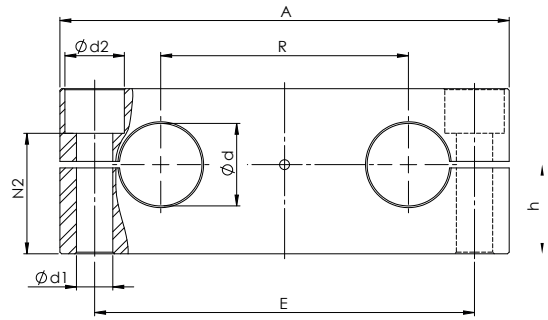
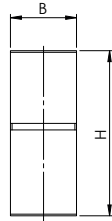


TFWB LINEAIR ASBOKKEN

Type	ød	A	L	øD1	E	V	ød1	SW	kg
TFWB-12	12	40	20	23,5	30	12	5,5	3	0,06
TFWB-16	16	50	20	27,5	35	12	5,5	3	0,08
TFWB-20	20	50	23	33,5	38	14	6,6	4	0,10
TFWB-25	25	60	25	42,0	42	16	6,6	5	0,15
TFWB-30	30	70	30	49,5	54	19	9	6	0,30
TFWB-40	40	100	40	65,0	68	26	11	8	0,70
TFWB-50	50	100	50	75,0	75	36	11	8	1,20

TTAC LINEAIR ASBOKKEN

TANDEM, COMPACTE SERIE

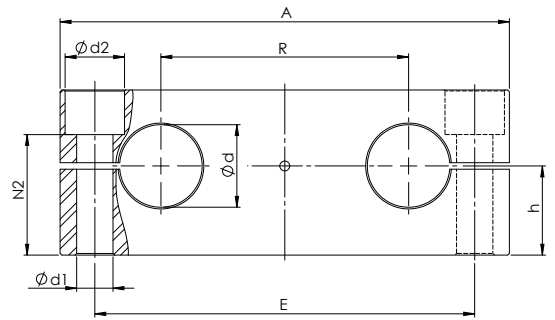
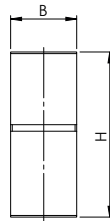


TTAC LINEAIR ASBOKKEN

Type	Ød	A	B	H	h ±0,015	R ±0,02	E	Ød1	Ød2	N2	kg
TTAC-12	12	80	15	30	17	40	64	6,6	11	21,5	0,1
TTAC-16	16	96	15	35	19,5	52	80	6,6	11	26,5	0,15
TTAC-20	20	115	18	40	22	63	97	9	15	28	0,2
TTAC-25	25	136	20	50	27	75	115	11	18	36,5	0,25
TTAC-30	30	146	20	56	31	80	125	11	18	42,5	0,35
TTAC-40	40	184	25	70	38	97	160	13,5	20	54	0,65
TTAC-50	50	210	30	80	43	107	180	17,5	26	59	0,85

TTA LINEAIR ASBOKKEN

TANDEM, VAST

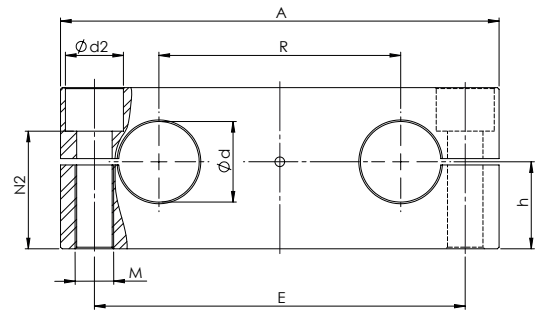
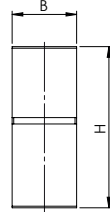


TTA LINEAIR ASBOKKEN

Type	ød	A	B	H	h ±0,015	R ±0,02	E	ød1	ød2	N2	kg
TTA-08	8	65	12	22	12,5	32	52	5,5	10	17,6	0,04
TTA-12	12	85	14	32	18	42	70	6,6	11	25,6	0,09
TTA-16	16	100	18	36	20	54	82	9	15	27,4	0,14
TTA-20	20	130	20	46	25	72	108	11	18	35,4	0,26
TTA-25	25	160	25	56	30	88	132	13,5	20	43,4	0,47
TTA-30	30	180	25	64	35	96	150	13,5	20	51,4	0,63
TTA-40	40	230	30	80	44	122	190	17,5	26	63,4	1,1
TTA-50	50	280	30	96	52	152	240	17,5	26	79,4	1,65

TTB LINEAIR ASBOKKEN

TANDEM, VERPLAATSBAAR

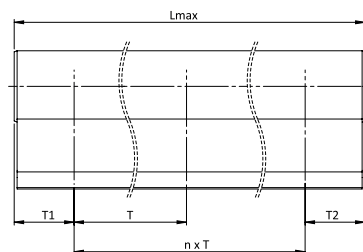
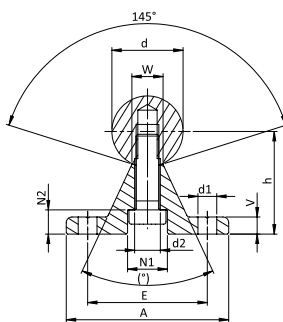


TTB LINEAIR ASBOKKEN

Type	Ød	A	B	H	h ±0,015	R ±0,02	E	M	Ød2	N2	kg
TTB-08	8	65	12	22	11	32	52	M5	10	16,6	0,04
TTB-12	12	85	14	28	14	42	70	M6	11	21,6	0,07
TTB-16	16	100	18	32	16	54	82	M8	15	23,4	0,12
TTB-20	20	130	20	42	21	72	108	M10	18	31,4	0,22
TTB-25	25	160	25	52	26	88	132	M12	20	39,4	0,43
TTB-30	30	180	25	58	29	96	150	M12	20	45,4	0,57
TTB-40	40	230	30	72	36	122	190	M16	26	55,4	0,98
TTB-50	50	280	30	88	44	152	240	M16	26	71,4	1,5

TTSN ASONDERSTEUNINGEN

STANDAARD UITVOERING

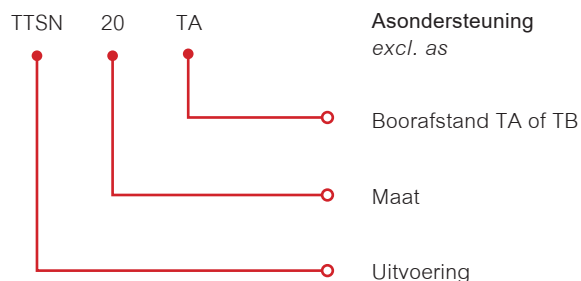
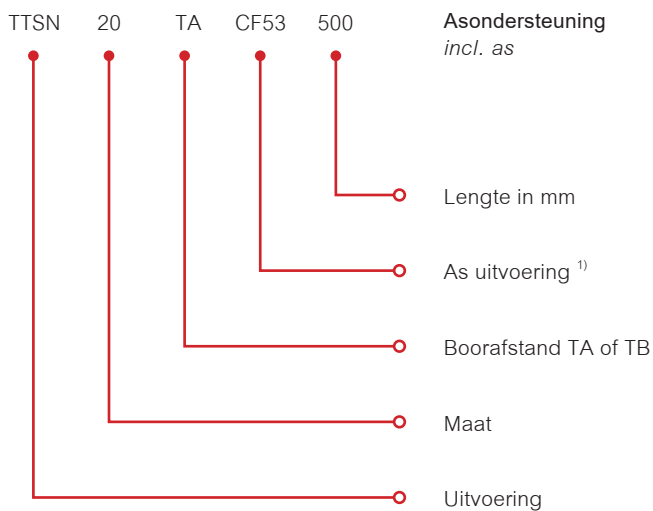


TTSN ASONDERSTEUNINGEN

Type	ød	A	h	V	N1	N2	ød1	ød2	W	(°)	E	T _A	T _B	kg
TTSN-12-##	12	40	22	5	8,0	5,0	4,5	4,5	5,8	50	29	75	120	0,75
TTSN-16-##	16	45	26	5	9,5	6,0	5,5	5,5	7,0	50	33	100	150	0,91
TTSN-20-##	20	52	32	6	11,0	6,5	6,6	6,6	8,3	50	37	100	150	1,33
TTSN-25-##	25	57	36	6	14,0	8,5	6,6	9,0	10,8	50	42	120	200	1,51
TTSN-30-##	30	69	42	7	17,0	10,5	9,0	11,0	11,0	50	51	150	200	1,91
TTSN-40-##	40	73	50	8	17,0	10,5	9,0	11,0	15,0	50	55	200	300	2,62
TTSN-50-##	50	84	60	9	19,0	12,5	11,0	13,0	19,0	46	63	200	300	3,54

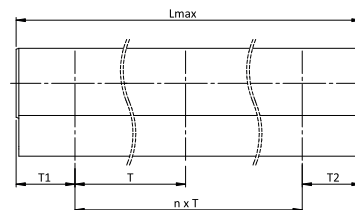
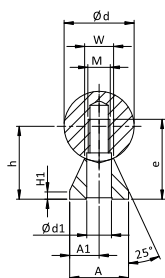
- 1) Overige materialen uitsluitend op aanvraag
- Gewicht zonder as

- Afhankelijk van de lengte kunnen meerdere asondersteuning gebruikt worden
- T1/T2_{min} = 20 mm



TTSU ASONDERSTEUNINGEN

COMPACTE UITVOERING

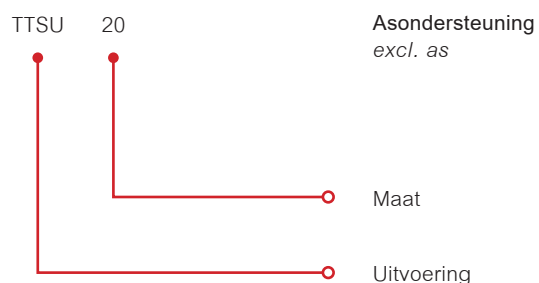
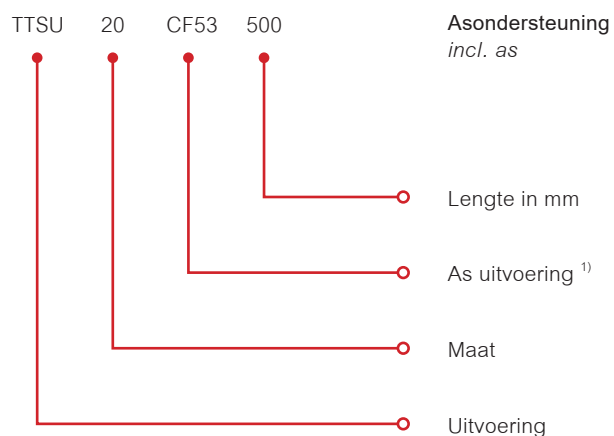


TTSU ASONDERSTEUNINGEN

Type	$\varnothing d$	h	H1	A	A1	W	M	$\varnothing d1$	e	T	kg
TTSU-12-##	12	14,5	3	11	6,0	5,4	M4	4,5	15,5	75	0,20
TTSU-16-##	16	18	3	14	7,0	7,0	M5	5,5	16,0	75	0,30
TTSU-20-##	20	22	3	17	8,5	8,1	M6	6,6	20,0	75	0,42
TTSU-25-##	25	26	3	21	10,5	10,3	M8	9,0	25,0	75	0,58
TTSU-30-##	30	30	3	23	11,5	11,0	M10	11,0	30,0	100	0,69
TTSU-40-##	40	39	4	30	15,0	15,0	M12	13,5	38,0	100	1,16

- 1) Overige materialen uitsluitend op aanvraag
- Gewicht zonder as
- $T1/T2_{min} = 20$ mm

- Afhankelijk van de lengte kunnen meerdere asondersteuningen gebruikt worden
- TTSU en as worden altijd ongemonteerd geleverd



ALGEMENE VOORWAARDEN

ALGEMENE VERKOOPVOORWAARDEN VAN TECHNISCHE HANDELSONDERNEMING NEDERLAND B.V.

Artikel 1 Definities

In deze voorwaarden worden de hierna volgende termen in de navolgende betekenis gebruikt, tenzij uitdrukkelijk anders is aangegeven:

THN : Technische Handelsonderneming Nederland B.V.;
Koper : de wederpartij van THN;
Overeenkomst : de overeenkomst tussen THN en koper;

Artikel 2 Algemeen

2.1 De bepalingen van deze voorwaarden gelden voor iedere aanbieding, offerte, overeenkomst en voor iedere overige rechtsverhouding tussen THN en Koper, voor zover van deze voorwaarden niet door partijen uitdrukkelijk en schriftelijk is afgeweken;
2.2 De onderhavige voorwaarden zijn eveneens van toepassing op alle overeenkomsten tussen THN en Koper, voor de uitvoering waarvan door THN van de diensten van derden gebruik wordt gemaakt;
2.3 De toepasselijkheid van voorwaarden van Koper wordt uitdrukkelijk uitgesloten, tenzij partijen schriftelijk anders zijn overeengekomen;
2.4 Indien THN met Koper meer dan eenmaal overeenkomsten sluit, gelden terzake alle volgende overeenkomsten steeds de onderhavige voorwaarden, ongeacht of deze al dan niet expliciet toepasselijk zijn verklaard;
2.5 Indien één of meerdere bepalingen in deze voorwaarden nietig zijn of vernietigd mochten worden, blijven de overige bepalingen van deze voorwaarden van toepassing.

Artikel 3 Aanbiedingen, offertes en overeenkomsten

3.1 Alle aanbiedingen van THN, in welke vorm ook, zijn vrijblijvend, tenzij in het aanbod een termijn voor aanvaarding is genoemd;
3.2 Overeenkomsten waarbij THN partij is, gelden eerst als gesloten;
3.3 Bij mondelinge overeenkomsten wordt de factuur geacht de overeenkomst juist en volledig weer te geven, behoudens reclame binnen 14 dagen na factuurdatum;
3.4 Indien een natuurlijke persoon namens of voor rekening van een andere natuurlijke of rechtspersoon een overeenkomst sluit, verklaart hij, door ondertekening van de overeenkomst, daartoe bevoegd te zijn. Deze persoon is naast de andere natuurlijke of rechtspersoon hoofdelijk aansprakelijk voor alle uit de overeenkomst voortvloeiende verplichtingen;
3.5 De prijzen in de genoemde aanbiedingen en offertes zijn in Euro's exclusief BTW en andere heffingen van overheidswege, alsmede exclusief eventuele transport- en verpakingskosten, tenzij uitdrukkelijk anders is vermeld;
3.6 Indien de aanvaarding afwijkt van het in de offerte opgenomen aanbod, is THN daaraan niet gebonden. De overeenkomst komt dan niet overeenkomstig deze afwijkende aanvaarding tot stand, tenzij THN anders aangeeft;
3.7 Een samengestelde prijsopgave verplicht THN niet tot nakoming van een deel van de in de aanbieding of offerte begrepen verplichtingen tegen een overeenkomstig deel van de opgegeven prijs;
3.8 Aanbiedingen of offertes gelden niet voor vervolgoeddrachten;
3.9 Wordt de offerte niet aanvaard, dan is THN gerechtigd de redelijke kosten, gemoeid met het vervaardigen daarvan, aan degene op wiens verzoek hij de offerte heeft uitgebracht in rekening te brengen.

Artikel 4 Uitvoering van de overeenkomst

4.1 THN is niet aansprakelijk voor schade, van welke aard ook, doordat THN is uitgegaan van door Koper verstrekte onjuiste en/of onvolledige gegevens, tenzij deze onjuistheid of onvolledigheid voor THN kenbaar behoorde te zijn;
4.2 THN is gerechtigd binnen een marge van 5% meer of minder te leveren dan de tussen THN en Koper overeengekomen hoeveelheden.

Artikel 5 Levering, oplevering

5.1 Koper is verplicht de door THN in het kader van de overeenkomst geproduceerde zaken af te nemen op het moment dat THN deze (op)levert, bij hem aflevert of doet afleveren, dan wel op het moment waarop deze hem volgens de overeenkomst ter beschikking worden gesteld;
5.2 Indien Koper afname weigert of nalatig is met het verstrekken van informatie of instructies die noodzakelijk zijn voor de (op)levering, is THN gerechtigd de zaken op te slaan voor rekening en risico van Koper;
5.3 Indien THN gegevens heeft van Koper in het kader van uitvoering van de overeenkomst, vangt de (op)levering aan nadat Koper deze aan THN ter beschikking heeft gesteld;
5.4 Indien THN een termijn voor (op)levering heeft opgegeven, is deze indicatief. Een opgegeven (op)levering is dan ook nimmer een fatale termijn. Bij overschrijding van deze termijn dient Koper THN schriftelijk in gebreke te stellen;
5.5 THN is gerechtigd het werk in gedeelten (op) te leveren, tenzij hiervan bij overeenkomst is afgeweken of aan de deel(op)levering geen zelfstandige waarde toekomt. THN is gerechtigd deel(op)leveringen afzonderlijk te factureren.

Artikel 6 Onderzoek, reclames

6.1 Koper is gehouden het geleverde op het moment van (op)levering te (doen) onderzoeken. Daarbij behoort Koper te onderzoeken of kwaliteit en kwantiteit van het (op)geleverde overeenstemt met hetgeen is overeengekomen, althans voldoet aan de eisen die daaraan in het normale (handels-)verkeer gesteld worden;
6.2 Eventuele zichtbare gebreken behoren binnen 8 dagen na (op)levering schriftelijk aan THN te worden gemeld. Niet zichtbare tekorten behoren binnen 8 dagen na ontdekking doch uiterlijk binnen 3 maanden na (op)levering schriftelijk te worden gemeld;
6.3 THN dient in staat te worden gesteld ingediende reclames te controleren;
6.4 Indien tijdig wordt gereclameerd en indien de reclames naar het oordeel van THN juist zijn, zal THN de tekorten of gebreken binnen redelijke termijn herstellen c.q. het (op)geleverde vervangen. Koper blijft echter verplicht tot betaling van het uitgevoerde werk en de gekochte zaken;
6.5 Indien niet tijdig wordt gereclameerd of indien Koper het door THN (op)geleverde in gebruik heeft genomen, wordt het werk geacht deugdelijk te zijn (op)geleverd;
6.6 Wenst Koper gebrekkige zaken te retourneren, dan geschiedt zulks enkel met voorafgaande schriftelijke toestemming van THN op de wijze zoals door THN aangegeven.

Artikel 7 Vergoedingen, prijs en kosten

7.1 THN is gerechtigd voor aanvang van de werkzaamheden een voorschotbedrag van 10 tot 50 % van de overeengekomen prijs in rekening te brengen;
7.2 Indien THN met Koper een vaste prijs is overeengekomen, is THN niettemin gerechtigd tot verhoging van de prijs in de gevallen als hieronder genoemd;
7.3 THN mag prijsstijgingen doorberekenen, indien zich, na het tot stand komen van de overeenkomst prijswijzigingen hebben voorgedaan ten aanzien van sociale lasten, omzetbelasting, wisselkoersen, lonen, grondstoffen, halffabrikaten of verpakkingsmateriaal, dan wel andere kostprijscategorieën.

Artikel 8 Wijziging van de overeenkomst

8.1 Indien tijdens de uitvoering van de overeenkomst blijkt dat voor een behoorlijke uitvoering van de overeenkomst het noodzakelijk is om de te verrichten werkzaamheden te wijzigen en/of aan te vullen, zullen partijen tijdig en in onderling overleg de overeenkomst dienovereenkomstig aanpassen;
8.2 Indien partijen de overeenkomst wijzigen en/of aanvullen, kan het tijdstip van voltooiing van de uitvoering daardoor worden beïnvloed. THN zal Koper hiervan zo spoedig mogelijk op de hoogte stellen;
8.3 Indien de wijziging en/of aanvulling op de overeenkomst financiële en/of kwalitatieve consequenties heeft, zal THN Koper hierover tevoren inlichten;

Artikel 9 Betaling

9.1 Betaling dient te geschieden hetzij contant bij (op)levering, hetzij binnen 30 na factuurdatum op een door THN aan te geven wijze in de valuta waarin is gefactureerd. Bezwaren tegen de hoogte van de facturen schorten de betalingsverplichting niet op;
9.2 Indien Koper in gebreke blijft met de betaling binnen de termijn van 30 dagen, is Koper van rechtswege in verzuim. Koper is alsdan een rente verschuldigd van 1% per maand of gedeelte

daarvan, tenzij de wettelijke rente c.q. de wettelijke handelsrente (na 30 dagen) hoger is, in welk geval de hoogste rente geldt. De rente over het opeisbare bedrag zal worden berekend vanaf het moment dat Koper in verzuim is tot het moment van voldoening van het volledige bedrag;
9.3 In geval van liquidatie, (aanvraag van) faillissement, aanvraag of toelating tot de schuldsanering uit hoofde van de Wet Schuldsanering Natuurlijke Personen, beslag of (voorlopige) surséance van betaling van Koper zijn de vorderingen van THN op Koper onmiddellijk opeisbaar;

Artikel 10 Eigendomsvoorbehoud

10.1 Alle door THN geleverde materialen en andere zaken, blijven eigendom van THN totdat Koper alle verplichtingen jegens THN is nagekomen;
10.2 Koper is niet bevoegd de onder het eigendomsvoorbehoud vallende zaken te verkopen, te verpanden noch op enige andere wijze te bezwaren;
10.3 Voor het geval dat THN zijn in dit artikel aangeduide eigendomsrechten wil uitoefenen, geeft Koper reeds nu onvoorwaardelijke en niet herroepbare toestemming aan THN of door deze aan te wijzen derden om al die plaatsen te betreden waar de eigendommen van THN zich bevinden en die zaken mede terug te nemen.

Artikel 11 Risico-overgang

11.1 Het risico van verlies of beschadiging van de door THN geproduceerde zaken gaat op Koper over op het moment waarop deze zaken aan Koper juridisch en/of feitelijk worden (op)geleverd en daarmee in de macht van Koper of van een door Koper aan te wijzen derde worden gebracht.

Artikel 12 Incassokosten

12.1 Indien Koper in gebreke of in verzuim is in de (tijdige) nakoming van zijn verplichtingen, komen alle redelijke kosten ter verkrijging van voldoening buiten rechte voor rekening van Koper. In ieder geval is Koper in het geval van een geldvordering incassokosten verschuldigd. De incassokosten worden berekend overeenkomstig het incassotarief zoals door de Nederlandse Orde van Advocaten in incassozaken wordt geadviseerd, met een minimum van € 350,00;
12.2 Indien THN hogere kosten heeft gemaakt, welke redelijkerwijs noodzakelijk waren, komen ook deze voor vergoeding in aanmerking. De eventuele gemaakte redelijke gerechtelijke en executiekosten komen eveneens voor rekening van Koper.

Artikel 13 Opschorting en ontbinding

13.1 THN is, naast de mogelijkheden die de wet haar biedt, bevoegd de nakoming van de verplichtingen op te schorten of de overeenkomst te ontbinden, indien na het sluiten van de overeenkomst THN ter kennis gekomen omstandigheden goede grond geven te vrezen dat Koper de verplichtingen niet, niet tijdig of niet volledig zal nakomen. In geval er goede grond bestaat te vrezen dat Koper slechts gedeeltelijk of niet behoorlijk zal nakomen, is de ontbinding slechts toegelaten voor zover de tekortkoming dit rechtvaardigt of Koper bij het sluiten van de overeenkomst verzocht is zekerheid te stellen voor de voldoening van zijn verplichtingen uit de overeenkomst en deze zekerheid uitblijft of onvoldoende is.
13.2 Voorts is THN bevoegd de overeenkomst te (doen) ontbinden, indien zich omstandigheden voordoen welke van dien aard zijn dat nakoming van de overeenkomst onmogelijk of naar maatstaven van redelijkheid en billijkheid niet langer kan worden gevergd dan wel indien zich anderszins omstandigheden voordoen welke van dien aard zijn dat ongewijzigde instandhouding van de overeenkomst in redelijkheid niet mag worden verwacht, zonder dat THN hierdoor schadeplichtig wordt jegens Koper;
13.3 Indien de overeenkomst wordt ontbonden, zijn de vorderingen van THN op Koper onmiddellijk opeisbaar. Indien THN de nakoming van de verplichtingen opschort, behoudt hij zijn aanspraken uit de wet en overeenkomst;
13.4 THN behoudt steeds het recht schadevergoeding te vorderen.

Artikel 14 Aansprakelijkheid

14.1 Indien THN aansprakelijk mocht zijn, dan is haar aansprakelijkheid beperkt tot het bepaalde in dit artikel.
14.2 THN is slechts aansprakelijk voor schade die te wijten is aan opzet of grove schuld van THN of diens ondergeschikten.
14.3 Indien THN aansprakelijk is, dan is die aansprakelijkheid beperkt tot maximaal het bedrag van de door de assuradeur van THN te verstrekken uitkering, althans tot maximaal het factuurbedrag met betrekking tot (het deel van) de overeenkomst waarop de aansprakelijkheid betrekking heeft.
14.4 Voor schade voortvloeiende uit gegeven adviezen is THN nimmer aansprakelijk. Adviezen worden steeds gegeven op grond van de bij THN bekende feiten en omstandigheden en in onderling overleg, waarbij THN steeds de bedoeling van Koper als leidraad en uitgangspunt neemt.
14.5 THN is nimmer aansprakelijk voor indirecte schade, daaronder begrepen gevolgschade, gederfde winst, gemiste besparingen en schade door bedrijfsstagnatie.
14.6 Eventuele schadeclaims dienen onverwijld maar uiterlijk binnen vijf werkdagen na het ontstaan van de schade schriftelijk bij THN te worden gemeld.

Artikel 15 Overmacht

15.1 THN is niet gehouden tot het nakomen van enige verplichting, indien zij daartoe gehinderd wordt als gevolg van een omstandigheid die niet is te wijten aan grove schuld of opzet van THN en noch krachtens de wet, een rechtshandeling of in het verkeer geldende opvattingen voor haar rekening komt;
15.2 Onder overmacht wordt in deze algemene voorwaarden verstaan naast hetgeen daaromtrent in de wet en jurisprudentie wordt begrepen, alle van buiten komende oorzaken, voorzien van niet-voorzien, waarop THN geen invloed kan uitoefenen, doch waardoor THN niet in staat is zijn verplichtingen na te komen. Werkstakingen in het bedrijf van THN, ziekte van haar personeel, diefstal, verkeersbelemmeringen, vorst, regen en stagnatie in de levering van materialen door toeleveranciers worden daaronder begrepen;
15.3 THN heeft ook het recht zich op overmacht te beroepen, indien die omstandigheid die (verdere) nakoming verhindert, intreedt nadat THN zijn verbintenissen had moeten nakomen;
15.4 THN kan gedurende de periode dat de overmacht voortduurt de verplichtingen uit de overeenkomst opschorten. Indien deze periode langer duurt dan twee maanden, is THN gerechtigd de overeenkomst te ontbinden, zonder verplichting tot vergoeding van schade aan Koper;
15.5 Voor zoveel THN ten tijde van het intreden van overmacht inmiddels gedeeltelijk zijn verplichtingen uit de overeenkomst is nagekomen of deze zal kunnen nakomen en aan het nagekomen respectievelijk na te komen gedeelte zelfstandige waarde toekomt, is THN gerechtigd om het reeds nagekomen respectievelijk na te komen gedeelte separaat te factureren. Koper is gehouden deze factuur te voldoen als ware het een afzonderlijk overeenkomst.

Artikel 16 Geschillen

16.1 De rechter in de vestigingsplaats van THN is bij uitsluiting bevoegd van geschillen kennis te nemen.

Artikel 17 Toepasselijk recht

17.1 Op elke overeenkomst tussen THN en een Koper is Nederlands recht van toepassing.



THN

Hendrik ter Kuilestraat 30
7547 BD Enschede

+31 (0)53 432 34 46

www.thn.nl